



GOBIERNO  
DE ESPAÑA

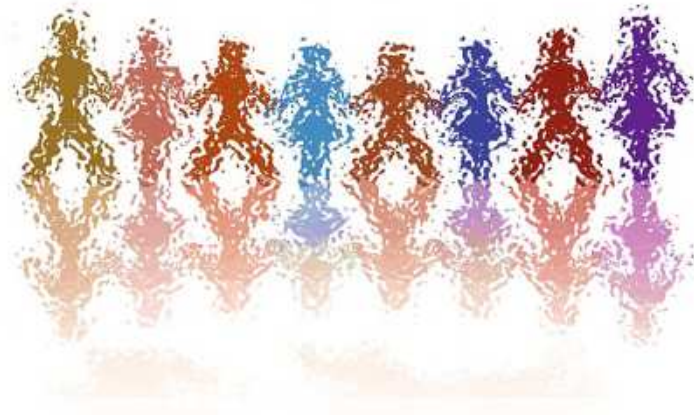
MINISTERIO  
DE TRABAJO, MIGRACIONES  
Y SEGURIDAD SOCIAL

SECRETARÍA DE ESTADO  
DE SEGURIDAD SOCIAL

# Afiliación a la Seguridad Social

---

Junio 2019



## AFILIADOS OCUPADOS A LA SEGURIDAD SOCIAL

### ÍNDICE

	<b>Página</b>
Radiografía de la situación actual	3
Nota resumen de los datos mensuales de afiliación	4
Serie histórica de afiliación media por actividad económica y relación laboral	7
Serie histórica de afiliación media por actividad económica y relación laboral con ajuste estacional	8
Número de Convenios Especiales	9
Número de empresas del régimen general con trabajadores a fin de mes según tamaño de la empresa. R. General	10
Número de empresas del régimen especial del mar con trabajadores a fin de mes según tamaño de la empresa. R. Mar	11
Número de empresas del régimen especial del carbón con trabajadores a fin de mes según tamaño de la empresa. R. Carbón	12
Número de empresas del total sistema de la empresa.	13
Evolución de la afiliación diaria.	14
Distribución por regímenes	15
Evolución por regímenes	16
Evolución de la afiliación mensual y anual (gráfico)	17
Evolución de la afiliación por género	18
Evolución de la afiliación de trabajadores extranjeros	19
Evolución mensual. Total Sistema	20
Evolución de la variación mensual y anual (gráfico)	21
Tasas de variación interanual de la afiliación (gráfico)	22
Evolución mensual . Régimen General	23
Régimen General. Distribución por sectores de actividad	24
Número medio de afiliados en alta en Inventarios de Entes de Administraciones Públicas por Actividad (Excluidos trabajadores de Mutualidades)	25
Evolución mensual. Régimen Esp. Trabajadores Autónomos	26
Régimen Autónomos. Distribución por sectores de actividad	27
Evolución mensual. Régimen Esp. Trabajadores del Mar	28
Evolución mensual. Régimen Esp. Minería del Carbón	29
Evolución de la relación afiliados/pensionistas	30
Distribución por Provincias, CC.AA y Regímenes	31
Distribución por Provincias, CC.AA . (Régimen General)	32
Distribución por Provincias y CC.AA. Variaciones mensual y anual.	33

## Junio 2019

Afiliados

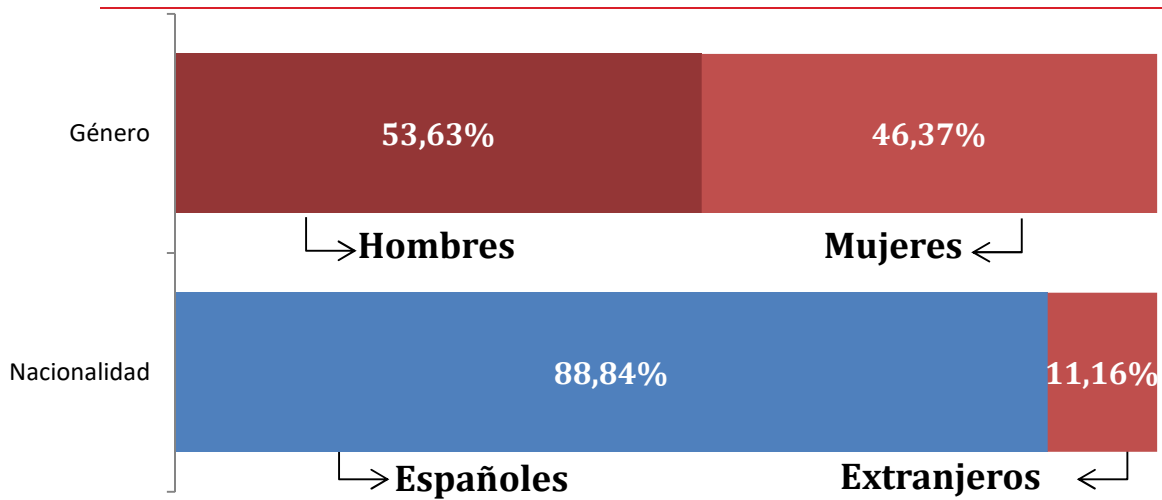
19.517.697

75.584  
0,39%

VARIACIÓN  
MENSUAL

VARIACIÓN  
ANUAL

510.707  
2,69%



## AFILIADOS OCUPADOS A LA SEGURIDAD SOCIAL JUNIO 2019

### AFILIADOS MEDIOS MENSUALES

El número medio de afiliados al Sistema de la Seguridad Social durante el mes de junio ha alcanzado la cifra de 19.517.697 para el Total Sistema y 16.162.452 para el Régimen General (Incluye Sistemas Especiales Agrario y Hogar).

La tasa interanual asciende a un 2,69% para el Total Sistema y a un 3,18% para el Régimen General (Incluye Sistemas Especiales Agrario y Hogar).

La evolución interanual (JUNIO sobre JUNIO) de la afiliación media por regímenes ha sido:

REGÍMENES	AFILIADOS MEDIOS JUNIO 2019	VARIACIÓN INTERANUAL	
		Absoluta	Relativa
Régimen General	16.162.452	498.352	3,18%
General	14.979.422	521.761	3,61%
S. E. Agrario	777.328	-9.741	-1,24%
S. E. Hogar	405.701	-13.668	-3,26%
R.E. Autónomos	3.286.600	13.042	0,40%
R.E. Mar	67.269	188	0,28%
R.E. Carbón	1.377	-874	-38,84%
<b>TOTAL</b>	<b>19.517.697</b>	<b>510.707</b>	<b>2,69%</b>

En el R. General, cabe destacar un incremento respecto al mes de mayo en los siguientes Sectores:

I "Hostelería" .....	37.225 (2,63%)
Q "Actividades Sanitarias y Servicios Sociales" .....	31.799 (2,06%)
G "Comercio; Reparación de Vehículos de Motor y Motocicletas" .....	28.217 (1,16%)
N "Actividades Administrativas y Servicios Auxiliares" .....	21.395 (1,62%)
C" Industrias Manufacturera" .....	10.551 (0,57%)

En sentido contrario tenemos

P" Educación" .....	-53.423 (-5,46%)
---------------------	------------------

Desde 2001, la evolución registrada de afiliados medios en el mes de junio tanto para el Total Sistema, como para el Régimen General, arroja las siguientes cifras:

EVOLUCIÓN DE LA AFILIACIÓN MEDIA EN EL MES DE JUNIO								
AÑOS	VARIACIÓN INTERANUAL		JUNIO/JUNIO		VARIACIÓN INTERMENSUAL		JUNIO/MAYO	
	TOTAL SISTEMA		R. GENERAL (1)		TOTAL SISTEMA		R. GENERAL (1)	
2001					114.334	0,73%	106.512	0,91%
2002	457.859	2,90%	396.544	3,36%	76.743	0,47%	70.992	0,59%
2003	557.806	3,43%	458.446	3,76%	82.281	0,49%	77.215	0,61%
2004	458.441	2,73%	399.878	3,16%	102.219	0,60%	100.872	0,78%
2005	743.245	4,30%	601.035	4,60%	230.103	1,29%	165.381	1,23%
2006	787.912	4,37%	682.454	5,00%	111.144	0,59%	111.550	0,78%
2007	570.106	3,03%	576.619	4,02%	74.588	0,39%	70.810	0,48%
2008	-18.823	-0,10%	-70.221	-0,47%	-50.688	-0,26%	-36.245	-0,24%
2009	-1.260.967	-6,51%	-1.155.857	-7,78%	-5.501	-0,03%	5.920	0,04%
2010	-312.204	-1,73%	-234.274	-1,71%	23.884	0,13%	30.025	0,22%
2011	-199.203	-1,12%	-172.461	-1,28%	-5.612	-0,03%	2.324	0,02%
2012	-558.736	-3,18%	-560.591	-4,22%	31.332	0,18%	13.684	0,11%
2013	-633.977	-3,72%	-613.018	-4,82%	26.853	0,16%	49.302	0,41%
2014	291.130	1,78%	210.498	1,74%	56.622	0,34%	71.420	0,58%
2015	571.400	3,42%	489.085	3,97%	35.085	0,20%	50.391	0,39%
2016	503.876	2,92%	469.469	3,66%	98.432	0,56%	102.847	0,78%
2017	672.835	3,79%	625.160	4,71%	87.692	0,48%	108.793	0,79%
2018	573.884	3,11%	550.147	3,96%	91.322	0,48%	99.970	0,70%
2019	510.707	2,69%	521.761	3,61%	75.584	0,39%	97.104	0,65%

(1) A partir de 01.01.2012 no incluye el S.E. Agrario ni el S.E. Hogar

La tasa interanual del Régimen Especial de Trabajadores Autónomos medios se sitúa en el 0,40%

En cuanto a los restantes Regímenes (Agrario, Mar, Carbón y Hogar), el conjunto de todos ellos supone un decremento en los últimos doce meses de -24.096.

## EVOLUCIÓN DURANTE EL AÑO 2019

La comparación interanual es:

REGÍMENES	AFILIADOS MEDIOS AÑO 2019 (HASTA JUNIO)	AFILIADOS MEDIOS AÑO 2018 (HASTA JUNIO)	DIFERENCIA	
			Absoluta	Relativa
Régimen General	15.829.670	15.325.390	504.280	3,29
General	14.631.753	14.119.374	512.379	3,63
S. E. Agrario	790.552	786.574	3.978	0,51
S. E. Hogar (1)	407.366	419.442	-12.076	-2,88
R.E. Autónomos	3.259.716	3.236.122	23.594	0,73
R.E. Mar	64.241	63.612	629	0,99
R.E. Carbón	1.547	2.304	-757	-32,86
<b>TOTAL</b>	<b>19.155.175</b>	<b>18.627.428</b>	<b>527.747</b>	<b>2,83</b>

(1) En el S. E. de E. del Hogar (vigente desde 1.01.12) se incluyen los afiliados del extinguido R. E. del Hogar.

**SERIE HISTÓRICA DE AFILIACIÓN MEDIA POR ACTIVIDAD ECONÓMICA Y RELACIÓN LABORAL (\*)**

	Actividad Económica					Total	Tipo relación laboral	
	Agricultura, Ganadería y Pesca.	Industria	Construcción	Servicios	No consta		Asalariados	No asalariados
<b>SERIE HISTÓRICA DE LOS MESES DE JUNIO</b>								
<b>2001</b>	1.303.062	2.718.274	1.756.315	10.014.831	9.926	<b>15.802.407</b>	12.810.321	2.992.086
<b>2002</b>	1.305.004	2.711.023	1.857.479	10.407.663	9.361	<b>16.290.530</b>	13.258.325	3.032.205
<b>2003</b>	1.325.280	2.696.904	1.949.035	10.838.056	8.797	<b>16.818.072</b>	13.711.273	3.106.799
<b>2004</b>	1.288.315	2.685.209	2.048.553	11.245.762	8.673	<b>17.276.513</b>	14.070.239	3.206.273
<b>2005</b>	1.259.141	2.666.549	2.220.054	11.868.864	5.151	<b>18.019.758</b>	14.694.528	3.325.231
<b>2006</b>	1.210.922	2.663.620	2.418.575	12.514.419	134	<b>18.807.670</b>	15.368.628	3.439.042
<b>2007</b>	1.194.636	2.734.458	2.513.052	12.935.519	110	<b>19.377.776</b>	15.882.996	3.494.780
<b>2008</b>	1.205.543	2.687.724	2.283.109	13.182.476	101	<b>19.358.953</b>	15.839.463	3.519.491
<b>CLASIFICACIÓN SEGÚN CNAE-2009</b>								
<b>2008</b>	1.150.239	2.729.959	2.408.671	13.069.983	101	<b>19.358.953</b>	15.839.463	3.519.491
<b>2009</b>	1.208.177	2.410.306	1.828.277	12.651.227	0	<b>18.097.986</b>	14.762.410	3.335.576
<b>2010</b>	1.197.095	2.303.260	1.594.984	12.690.442	0	<b>17.785.782</b>	14.533.724	3.252.058
<b>2011</b>	1.192.678	2.248.661	1.401.844	12.743.396	0	<b>17.586.579</b>	14.376.904	3.209.675
<b>2012</b>	1.185.847	2.126.322	1.158.202	12.557.471	0	<b>17.027.843</b>	13.905.274	3.122.568
<b>2013</b>	1.101.284	2.025.315	1.008.742	12.258.524	0	<b>16.393.866</b>	13.338.410	3.055.456
<b>2014</b>	1.107.782	2.031.961	993.072	12.552.180	0	<b>16.684.995</b>	13.556.952	3.128.043
<b>2015</b>	1.127.031	2.079.576	1.045.690	13.004.099	0	<b>17.256.395</b>	14.063.269	3.193.126
<b>2016</b>	1.131.878	2.135.281	1.070.776	13.422.337	0	<b>17.760.271</b>	14.536.969	3.223.302
<b>2017</b>								
enero	1.168.457	2.137.038	1.053.522	13.315.157	0	17.674.175	14.482.243	3.191.931
febrero	1.142.403	2.151.156	1.078.910	13.375.787	0	<b>17.748.255</b>	14.552.323	3.195.932
marzo	1.139.254	2.161.359	1.099.429	13.509.964	0	<b>17.910.007</b>	14.698.871	3.211.136
abril	1.154.665	2.168.602	1.106.643	13.692.312	0	<b>18.122.222</b>	14.893.940	3.228.282
mayo	1.186.445	2.184.600	1.123.413	13.850.956	0	<b>18.345.414</b>	15.102.143	3.243.271
<b>junio</b>	<b>1.158.375</b>	<b>2.202.121</b>	<b>1.135.138</b>	<b>13.937.473</b>	<b>0</b>	<b>18.433.107</b>	<b>15.180.524</b>	<b>3.252.582</b>
julio	1.114.705	2.221.141	1.139.174	14.014.308	0	<b>18.489.329</b>	15.245.198	3.244.131
agosto	1.096.239	2.199.968	1.119.443	13.894.194	0	<b>18.309.844</b>	15.082.424	3.227.420
septiembre	1.121.454	2.212.030	1.125.097	13.877.580	0	<b>18.336.161</b>	15.105.445	3.230.717
octubre	1.122.749	2.214.116	1.143.717	13.949.947	0	<b>18.430.529</b>	15.198.044	3.232.485
noviembre	1.131.650	2.223.869	1.159.609	13.902.629	0	<b>18.417.756</b>	15.192.200	3.225.556
diciembre	1.163.148	2.216.388	1.141.145	13.939.519	0	<b>18.460.201</b>	15.240.886	3.219.315
<b>2018</b>								
enero	1.159.032	2.207.618	1.133.306	13.782.075	0	18.282.031	15.073.764	3.208.267
febrero	1.137.260	2.223.498	1.156.868	13.845.888	0	<b>18.363.514</b>	15.139.336	3.224.178
marzo	1.126.166	2.229.832	1.162.613	13.983.436	0	<b>18.502.088</b>	15.257.520	3.244.568
abril	1.147.698	2.235.667	1.177.607	14.117.488	0	<b>18.678.461</b>	15.417.477	3.260.984
mayo	1.177.677	2.247.331	1.197.628	14.293.032	0	<b>18.915.668</b>	15.640.288	3.275.380
<b>junio</b>	<b>1.159.067</b>	<b>2.266.172</b>	<b>1.212.769</b>	<b>14.368.982</b>	<b>0</b>	<b>19.006.990</b>	<b>15.719.438</b>	<b>3.287.552</b>
julio	1.115.841	2.280.794	1.218.566	14.427.609	0	<b>19.042.810</b>	15.761.535	3.281.275
agosto	1.087.267	2.255.387	1.195.997	14.301.163	0	<b>18.839.814</b>	15.576.488	3.263.326
septiembre	1.106.296	2.266.260	1.204.777	14.285.380	0	<b>18.862.713</b>	15.594.833	3.267.880
octubre	1.136.686	2.268.241	1.222.335	14.365.811	0	<b>18.993.073</b>	15.720.095	3.272.978
noviembre	1.127.564	2.269.001	1.230.707	14.318.352	0	<b>18.945.624</b>	15.677.036	3.268.588
diciembre	1.177.727	2.261.553	1.215.849	14.369.036	0	<b>19.024.165</b>	15.755.095	3.269.071
<b>2019</b>								
enero	1.176.809	2.248.787	1.206.942	14.186.762	0	<b>18.819.300</b>	15.570.747	3.248.553
febrero	1.152.676	2.260.923	1.234.889	14.239.984	0	<b>18.888.472</b>	15.634.654	3.253.818
marzo	1.146.154	2.268.102	1.252.574	14.376.747	0	<b>19.043.576</b>	15.775.433	3.268.143
abril	1.154.941	2.274.919	1.258.169	14.542.333	0	<b>19.230.362</b>	15.949.742	3.280.620
mayo	1.182.701	2.282.184	1.266.564	14.710.665	0	<b>19.442.113</b>	16.150.559	3.291.555
<b>junio</b>	<b>1.155.814</b>	<b>2.295.377</b>	<b>1.276.133</b>	<b>14.790.373</b>	<b>0</b>	<b>19.517.697</b>	<b>16.217.218</b>	<b>3.300.479</b>
julio								
agosto								
septiembre								
octubre								
noviembre								
diciembre								

(\*) La suma de los Afiliados Medios de marzo y abril 2018 y enero 2019 por Sectores de Actividad no coincide con el Total de Afiliados Medios, esto es debido a que a lo largo del mes se han producido altas en el Régimen 111 cuyo CCC no tiene asignada Actividad Económica en la Clasificación Nacional de Actividades Económicas 2009.

**SERIE HISTÓRICA DE AFILIACIÓN MEDIA POR ACTIVIDAD ECONÓMICA Y RELACIÓN LABORAL CON AJUSTE ESTACIONAL**

	Actividad Económica				Total	Tipo relación laboral	
	Agricultura, Ganadería y Pesca	Industria	Construcción	Servicios		Asalariados	No asalariados
<b>Revisión diciembre de 2014</b>							
<b>SERIE HISTÓRICA DE LOS MESES DE JUNIO</b>							
<b>2001</b>	1.297.932	2.697.637	1.727.446	9.933.070	<b>15.667.418</b>	12.688.435	2.979.158
<b>2002</b>	1.299.854	2.691.502	1.827.857	10.325.790	<b>16.154.997</b>	13.135.910	3.019.205
<b>2003</b>	1.319.454	2.678.532	1.917.709	10.743.175	<b>16.669.735</b>	13.577.570	3.092.772
<b>2004</b>	1.281.787	2.667.786	2.014.986	11.152.476	<b>17.122.164</b>	13.931.770	3.191.590
<b>2005</b>	1.252.799	2.650.275	2.183.567	11.770.497	<b>17.857.432</b>	14.546.422	3.310.641
<b>2006</b>	1.206.961	2.649.424	2.382.392	12.420.968	<b>18.656.938</b>	15.232.097	3.424.371
<b>2007</b>	1.191.941	2.719.980	2.477.242	12.847.728	<b>19.236.340</b>	15.753.620	3.480.178
<b>2008</b>	1.202.551	2.670.192	2.253.201	13.081.173	<b>19.210.187</b>	15.700.868	3.503.932
<b>CLASIFICACIÓN SEGÚN CNAE-2009. Revisión de Enero 2019</b>							
<b>2008</b>	1.147.928	2.716.715	2.373.038	12.982.090	<b>19.217.588</b>	15.714.237	3.504.215
<b>2009</b>	1.206.178	2.400.851	1.800.750	12.576.796	<b>17.969.621</b>	14.650.373	3.320.977
<b>2010</b>	1.197.225	2.294.620	1.571.280	12.607.029	<b>17.657.710</b>	14.422.923	3.236.767
<b>2011</b>	1.192.298	2.239.423	1.380.237	12.647.503	<b>17.454.642</b>	14.263.360	3.193.481
<b>2012</b>	1.184.653	2.116.996	1.140.472	12.451.377	<b>16.884.602</b>	13.782.063	3.105.780
<b>2013</b>	1.100.571	2.015.907	993.442	12.143.528	<b>16.247.994</b>	13.212.683	3.036.938
<b>2014</b>	1.104.498	2.021.312	976.906	12.423.284	<b>16.526.635</b>	13.419.908	3.107.047
<b>2015</b>	1.119.980	2.067.666	1.027.826	12.857.616	<b>17.081.023</b>	13.909.935	3.169.860
<b>2016</b>	1.122.530	2.122.268	1.051.535	13.262.577	<b>17.566.610</b>	14.365.050	3.198.610
<b>2017</b>							
<b>enero</b>	1.147.331	2.158.826	1.083.246	13.538.005	17.921.254	14.705.919	3.216.613
<b>febrero</b>	1.141.902	2.164.137	1.091.024	13.576.003	<b>17.970.023</b>	14.752.814	3.217.526
<b>marzo</b>	1.143.968	2.170.758	1.101.352	13.616.037	<b>18.037.755</b>	14.817.342	3.219.413
<b>abril</b>	1.144.987	2.177.904	1.107.666	13.682.550	<b>18.117.442</b>	14.892.014	3.222.622
<b>mayo</b>	1.150.257	2.183.641	1.110.809	13.716.962	<b>18.173.382</b>	14.944.215	3.225.608
<b>junio</b>	<b>1.145.053</b>	<b>2.188.418</b>	<b>1.114.774</b>	<b>13.763.688</b>	<b>18.223.408</b>	<b>14.993.108</b>	<b>3.226.485</b>
<b>julio</b>	1.139.405	2.193.956	1.120.048	13.802.301	<b>18.260.766</b>	15.031.587	3.225.813
<b>agosto</b>	1.141.942	2.199.335	1.124.095	13.829.199	<b>18.286.793</b>	15.058.327	3.227.018
<b>septiembre</b>	1.141.429	2.205.022	1.130.951	13.870.271	<b>18.339.446</b>	15.108.246	3.230.411
<b>octubre</b>	1.134.203	2.210.572	1.139.719	13.916.394	<b>18.399.090</b>	15.172.843	3.232.322
<b>noviembre</b>	1.138.972	2.217.750	1.148.892	13.950.456	<b>18.453.718</b>	15.227.234	3.230.856
<b>diciembre</b>	1.131.242	2.222.985	1.154.900	13.975.196	<b>18.480.006</b>	15.254.091	3.228.961
<b>2018</b>							
<b>enero</b>	1.136.716	2.230.183	1.163.821	14.012.812	18.538.764	15.305.787	3.234.502
<b>febrero</b>	1.136.133	2.236.249	1.168.177	14.050.968	<b>18.590.954</b>	15.345.844	3.245.270
<b>marzo</b>	1.131.524	2.240.630	1.169.341	14.086.897	<b>18.630.217</b>	15.377.450	3.251.986
<b>abril</b>	1.137.199	2.243.148	1.175.288	14.110.332	<b>18.675.832</b>	15.419.043	3.254.591
<b>mayo</b>	1.139.680	2.246.519	1.183.734	14.151.562	<b>18.732.723</b>	15.472.089	3.257.049
<b>junio</b>	<b>1.143.109</b>	<b>2.251.117</b>	<b>1.191.173</b>	<b>14.183.966</b>	<b>18.781.983</b>	<b>15.517.596</b>	<b>3.260.372</b>
<b>julio</b>	1.139.688	2.253.146	1.197.693	14.212.766	<b>18.806.548</b>	15.541.240	3.262.128
<b>agosto</b>	1.133.912	2.255.212	1.202.274	14.244.344	<b>18.821.678</b>	15.558.006	3.263.393
<b>septiembre</b>	1.129.127	2.259.596	1.210.794	14.284.768	<b>18.873.493</b>	15.606.202	3.267.667
<b>octubre</b>	1.137.229	2.263.505	1.217.284	14.330.278	<b>18.954.552</b>	15.686.589	3.272.335
<b>noviembre</b>	1.136.260	2.264.435	1.220.965	14.367.782	<b>18.989.135</b>	15.718.568	3.275.127
<b>diciembre</b>	1.145.054	2.267.726	1.229.396	14.410.006	<b>19.045.416</b>	15.768.668	3.278.955
<b>2019</b>							
<b>enero</b>	1.154.150	2.271.773	1.239.439	14.424.295	<b>19.083.594</b>	15.810.440	3.275.117
<b>febrero</b>	1.151.533	2.273.889	1.246.961	14.450.918	<b>19.122.427</b>	15.847.934	3.275.104
<b>marzo</b>	1.151.607	2.276.818	1.255.591	14.483.126	<b>19.175.463</b>	15.899.443	3.275.615
<b>abril</b>	1.144.375	2.284.804	1.259.925	14.534.962	<b>19.227.655</b>	15.951.363	3.274.187
<b>mayo</b>	1.144.542	2.281.358	1.251.870	14.565.191	<b>19.254.204</b>	15.977.013	3.273.133
<b>junio</b>	<b>1.139.900</b>	<b>2.280.128</b>	<b>1.253.409</b>	<b>14.600.249</b>	<b>19.286.936</b>	<b>16.009.300</b>	<b>3.273.192</b>
<b>julio</b>							
<b>agosto</b>							
<b>septiembre</b>							
<b>octubre</b>							
<b>noviembre</b>							
<b>diciembre</b>							



## NÚMERO MEDIO DE CONVENIOS ESPECIALES. JUNIO 2019

TIPO CONVENIO	TOTAL REGÍMENES	ASISTENCIA SANITARIA
01 C.E. ORDINARIO	91.700	0
02 C.E. BENEF. SUBSIDIO DESEMPLEO	9.398	0
04 C.E. TRABAJADORES A TIEMPO PARCIAL	6.271	0
05 C.E. REDUC. JORNADA GUARDA LEGAL	367	0
06 C.E. EMIGRANTES E HIJOS EN EL EXTRANJERO	2.074	0
07 C.E. EMIGRANTES RETORNADOS	824	0
08 C.E. FUNC/EMPL ORG INTERGUBERNAMENTALES EXTRANJERO	161	0
09 C.E. TEMP.PER.INAC	0	0
10 C.E. RG MUTUALISMO L	0	0
14 C.E. ASIST. SANITARIA EMIGRANTES	0	584
15 C.E. ASIST. SANITARIA PENSIONISTAS SUIZOS	0	7.216
16 C.E. TRAB. TEMPORADA OM 25	7	0
17 C.E. DEPORTISTAS DE ALTO NIVEL	238	0
18 C.E. FIJOS DISCONTINUOS OM	1	0
19 C.E. EMIGRANTES R.E. MAR ANTERIORES 1995	3	0
20 C.E. EMIGRANTES RETOR. ESTANCIA TEMPORAL	0	2
21 C.E. FUNC/AGENTES COMUNIDAD EUROPEA	12	0
22 C.E. EMIGRANTES EXTRANJERO PAGO MENSUAL	452	0
23 C.E. FUNC/EMPL ORG INTERGUBERNAMENTAL SEDE EN ESPAÑA	38	0
24 C.E. ASANITARIA FUNC/EMPL ORGAN NTERGUBERNAMENTAL SEDE EN ESPAÑA	0	4
25 C.E. ASIST. SANITARIA EMIGRANTES CUENTA PROPIA	0	61
26 EXPEDIENTE REGULACION EMPLEO MÁS 55 AÑOS	5.953	0
27 EXPEDIENTE REGULACION EMPLEO MAS 61 AÑOS	2.601	0
28 EXP REG EMPLEO SUB DESEMPLEO MÁS 55 AÑOS	1.178	0
29 EXP REG EMPLEO SUB DESEMPLEO MÁS 61 AÑOS	231	0
30 C.E. ALTA SIN RETRIBUCION	8	0
31 C.E. CESE DE SERVICIO O ACTIVIDAD	658	0
32 C.E. CLAUSULA ADICIONAL CONVENIO ERE	2.036	0
33 C.E. OBLIGATORIO CUIDADOR NO PROFESIONAL	32.115	0
34 C.E. OBLIG.CUIDADOR NO PROFESIONAL PERCEPTOR SUBSIDIO MARZO 52 AÑOS	675	0
35 C.E. VOLUNTARIO CUIDADOR NO PROFESIONAL	163	0
36 C.E. VOLUNT.CUIDADOR NO PROFESIONAL PERCEPTOR SUBSIDIO MARZO 52 AÑOS	28	0
37 C.E. COTIZ. ADIC, ERE 76/2	307	0
39 C.E. TRABAJADORES AGENCIAS	108	0
40 C.E. PROGRAMAS DE FORMACIÓN	989	0
41 C.E. DISC. DIF. INS.LAB	124	0
<b>TOTAL CONVENIOS</b>	<b>158.718</b>	<b>7.867</b>

**NÚMERO DE EMPRESAS EN EL RÉGIMEN GENERAL CON TRABAJADORES A FIN DE MES (1)**  
**Código de Cuenta de Cotización**

	<b>1 TRABAJADOR</b>	<b>DE 2 A 5 TRAB.</b>	<b>DE 6 A 50 TRAB.</b>	<b>DE 51 A 100 TRAB.</b>	<b>DE 101 A 500 TRAB.</b>	<b>MAS DE 500 TRAB.</b>	<b>TOTAL</b>
<b>SERIE HISTÓRICA DE LOS MESES DE MAYO</b>							
<b>2009</b>	581.800	582.362	322.561	19.496	13.743	2.040	<b>1.522.002</b>
<b>2010</b>	564.184	569.177	309.738	19.085	13.470	2.018	<b>1.477.672</b>
<b>2011</b>	558.170	560.036	300.201	18.811	13.277	2.012	<b>1.452.507</b>
<b>2012</b>	557.371	541.379	282.344	17.566	12.724	2.004	<b>1.413.388</b>
<b>2013</b>	556.821	526.485	269.829	16.776	12.269	1.894	<b>1.384.074</b>
<b>2014</b>	573.619	538.976	275.908	17.167	12.579	1.944	<b>1.420.193</b>
<b>2015</b>	589.997	554.430	288.125	17.874	13.193	2.031	<b>1.465.650</b>
<b>2016</b>	590.982	561.441	298.599	18.219	13.458	2.065	<b>1.484.764</b>
<b>2017</b>							
Enero	572.271	549.887	296.400	18.219	13.644	2.088	1.452.509
Febrero	573.556	553.621	300.532	18.453	13.821	2.086	<b>1.462.069</b>
Marzo	574.732	558.420	304.941	18.550	13.897	2.094	<b>1.472.634</b>
Abril	578.540	567.636	312.151	19.059	14.146	2.154	<b>1.493.686</b>
<b>Mayo</b>	<b>577.756</b>	<b>569.153</b>	<b>314.255</b>	<b>19.249</b>	<b>14.216</b>	<b>2.149</b>	<b>1.496.778</b>
Junio	573.981	570.378	316.935	19.250	14.045	2.131	<b>1.496.720</b>
Julio	568.030	570.281	318.873	19.406	14.195	2.179	<b>1.492.964</b>
Agosto	564.997	561.587	312.816	19.082	14.068	2.154	<b>1.474.704</b>
Septiembre	569.129	566.496	315.033	19.606	14.550	2.223	<b>1.487.037</b>
Octubre	566.039	562.794	313.183	19.379	14.446	2.203	<b>1.478.044</b>
Noviembre	565.272	562.653	314.058	19.363	14.467	2.228	<b>1.478.041</b>
Diciembre	563.903	560.945	312.025	19.264	14.441	2.187	<b>1.472.765</b>
<b>2018</b>							
Enero	559.867	555.596	310.575	19.273	14.348	2.172	1.461.831
Febrero	561.166	558.993	313.700	19.468	14.486	2.186	<b>1.469.999</b>
Marzo	565.050	567.025	319.671	19.794	14.645	2.199	<b>1.488.384</b>
Abril	565.876	570.648	323.165	20.019	14.735	2.204	<b>1.496.647</b>
<b>Mayo</b>	<b>566.381</b>	<b>574.246</b>	<b>326.172</b>	<b>20.361</b>	<b>14.832</b>	<b>2.247</b>	<b>1.504.239</b>
Junio	566.230	579.649	332.148	20.580	14.888	2.260	<b>1.515.755</b>
Julio	558.681	574.170	329.991	20.389	14.746	2.251	<b>1.500.228</b>
Agosto	554.385	565.627	323.954	20.064	14.600	2.207	<b>1.480.837</b>
Septiembre	558.936	571.133	326.723	20.618	15.151	2.297	<b>1.494.858</b>
Octubre	557.097	566.200	323.296	20.406	15.034	2.265	<b>1.484.298</b>
Noviembre	556.766	566.058	324.007	20.441	15.060	2.285	<b>1.484.617</b>
Diciembre	556.712	564.754	322.481	20.295	15.025	2.298	<b>1.481.565</b>
<b>2019</b>							
Enero	553.009	560.797	320.873	20.231	14.873	2.244	<b>1.472.027</b>
Febrero	554.625	564.974	324.933	20.450	15.003	2.269	<b>1.482.254</b>
Marzo	558.547	572.991	331.238	20.856	15.193	2.305	<b>1.501.130</b>
Abril	559.238	576.123	333.148	20.954	15.259	2.305	<b>1.507.027</b>
<b>Mayo</b>	<b>558.655</b>	<b>579.077</b>	<b>336.675</b>	<b>21.302</b>	<b>15.296</b>	<b>2.334</b>	<b>1.513.339</b>
Junio							
Julio							
Agosto							
Septiembre							
Octubre							
Noviembre							
Diciembre							

(1) Excluidos el Sistema Especial Agrario y el Sistema Especial de Empleados de Hogar.

## NÚMERO DE EMPRESAS EN EL RÉGIMEN ESPECIAL DEL MAR CON TRABAJADORES A FIN DE MES

### Código de Cuenta de Cotización

	1 TRABAJADOR	DE 2 A 5 TRAB.	DE 6 A 50 TRAB.	DE 51 A 100 TRAB.	DE 101 A 500 TRAB.	MAS DE 500 TRAB.	TOTAL
<b>SERIE HISTÓRICA DE LOS MESES DE MAYO</b>							
<b>2009</b>	4.455	4.225	2.109	62	13	4	<b>10.868</b>
<b>2010</b>	4.423	4.178	2.038	50	13	4	<b>10.706</b>
<b>2011</b>	4.339	4.140	1.952	46	13	3	<b>10.493</b>
<b>2012</b>	4.342	4.072	1.974	46	14	3	<b>10.451</b>
<b>2013</b>	4.198	4.001	1.956	44	13	3	<b>10.215</b>
<b>2014</b>	4.207	4.093	1.958	46	14	3	<b>10.321</b>
<b>2015</b>	4.258	4.047	1.985	39	16	3	<b>10.348</b>
<b>2016</b>	3.235	3.474	2.012	53	23	3	<b>8.800</b>
<b>2017</b>							
Enero	3.209	3.453	1.634	54	23	3	8.376
Febrero	3.211	3.419	1.759	61	22	3	<b>8.475</b>
Marzo	3.117	3.605	1.869	65	22	3	<b>8.681</b>
Abril	3.210	3.654	1.945	64	20	3	<b>8.896</b>
<b>Mayo</b>	<b>3.217</b>	<b>3.653</b>	<b>1.973</b>	<b>64</b>	<b>21</b>	<b>3</b>	<b>8.931</b>
Junio	3.320	3.785	2.041	67	22	3	<b>9.238</b>
Julio	3.398	4.063	2.110	65	24	3	<b>9.663</b>
Agosto	3.394	3.958	2.066	66	24	3	<b>9.511</b>
Septiembre	3.451	3.928	1.972	65	21	3	<b>9.440</b>
Octubre	3.339	3.720	1.832	66	19	3	<b>8.979</b>
Noviembre	3.315	3.789	1.752	62	21	3	<b>8.942</b>
Diciembre	3.301	3.626	1.474	59	23	3	<b>8.486</b>
<b>2018</b>							
Enero	3.138	3.485	1.610	60	21	3	8.317
Febrero	3.178	3.374	1.683	66	22	3	<b>8.326</b>
Marzo	3.185	3.585	1.853	65	22	3	<b>8.713</b>
Abril	3.102	3.566	1.901	68	21	3	<b>8.661</b>
<b>Mayo</b>	<b>3.132</b>	<b>3.557</b>	<b>1.994</b>	<b>73</b>	<b>19</b>	<b>3</b>	<b>8.778</b>
Junio	3.283	3.819	2.071	78	21	3	<b>9.275</b>
Julio	3.414	3.922	2.088	71	24	3	<b>9.522</b>
Agosto	3.418	3.827	2.046	70	23	3	<b>9.387</b>
Septiembre	3.513	3.724	1.967	63	24	3	<b>9.294</b>
Octubre	3.329	3.631	1.848	67	20	3	<b>8.898</b>
Noviembre	3.381	3.715	1.716	66	21	3	<b>8.902</b>
Diciembre	3.367	3.646	1.474	65	26	3	<b>8.581</b>
<b>2019</b>							
Enero	3.190	3.415	1.577	67	22	3	<b>8.274</b>
Febrero	3.171	3.448	1.704	71	22	3	<b>8.419</b>
Marzo	3.142	3.647	1.809	74	21	3	<b>8.696</b>
Abril	3.186	3.509	1.870	77	21	3	<b>8.666</b>
<b>Mayo</b>	<b>3.174</b>	<b>3.513</b>	<b>1.939</b>	<b>76</b>	<b>21</b>	<b>3</b>	<b>8.726</b>
Junio							
Julio							
Agosto							
Septiembre							
Octubre							
Noviembre							
Diciembre							

**NÚMERO DE EMPRESAS EN EL RÉG. ESP. DEL CARBÓN CON TRABAJADORES A FIN DE MES**

**Código de Cuenta de Cotización**

	<b>1 TRABAJADOR</b>	<b>DE 2 A 5 TRAB.</b>	<b>DE 6 A 50 TRAB.</b>	<b>DE 51 A 100 TRAB.</b>	<b>DE 101 A 500 TRAB.</b>	<b>MAS DE 500 TRAB.</b>	<b>TOTAL</b>
<b>SERIE HISTÓRICA DE LOS MESES DE MAYO</b>							
<b>2009</b>	11	11	37	12	13	3	<b>87</b>
<b>2010</b>	7	11	40	10	13	2	<b>83</b>
<b>2011</b>	7	11	31	10	11	2	<b>72</b>
<b>2012</b>	9	11	33	11	10	1	<b>75</b>
<b>2013</b>	9	11	23	9	6	1	<b>59</b>
<b>2014</b>	8	12	21	9	8	1	<b>59</b>
<b>2015</b>	10	8	24	8	6	1	<b>57</b>
<b>2016</b>	11	9	23	4	6	1	<b>54</b>
<b>2017</b>							
Enero	10	8	18	6	4	1	47
Febrero	13	9	17	7	4	1	51
Marzo	14	8	15	7	4	1	49
Abril	11	7	16	7	4	1	46
<b>Mayo</b>	<b>11</b>	<b>6</b>	<b>16</b>	<b>9</b>	<b>3</b>	<b>1</b>	<b>46</b>
Junio	12	5	17	8	3	1	46
Julio	10	7	18	7	3	1	46
Agosto	10	6	20	7	2	1	46
Septiembre	8	5	19	7	2	1	42
Octubre	8	4	18	7	2	1	40
Noviembre	9	4	17	7	2	1	40
Diciembre	8	5	16	7	2	1	39
<b>2018</b>							
Enero	10	4	18	6	3	1	42
Febrero	13	2	17	4	4	1	41
Marzo	14	2	16	4	4	1	41
Abril	13	2	16	4	4	1	40
<b>Mayo</b>	<b>13</b>	<b>1</b>	<b>17</b>	<b>4</b>	<b>4</b>	<b>1</b>	<b>40</b>
Junio	10	2	16	4	4	1	37
Julio	10	3	13	5	4	1	36
Agosto	9	4	13	5	4	1	36
Septiembre	9	5	12	6	4	1	37
Octubre	10	5	12	7	2	1	37
Noviembre	10	4	10	7	2	1	34
Diciembre	9	5	11	5	2	1	33
<b>2019</b>							
Enero	9	4	12	3	1	1	30
Febrero	10	3	12	3	1	1	30
Marzo	9	3	11	3	1	1	28
Abril	9	3	11	3	1	1	28
<b>Mayo</b>	<b>8</b>	<b>3</b>	<b>11</b>	<b>3</b>	<b>1</b>	<b>1</b>	<b>27</b>
Junio							
Julio							
Agosto							
Septiembre							
Octubre							
Noviembre							
Diciembre							

## NÚMERO DE EMPRESAS TOTAL SISTEMA (1)

### Código de Cuenta de Cotización

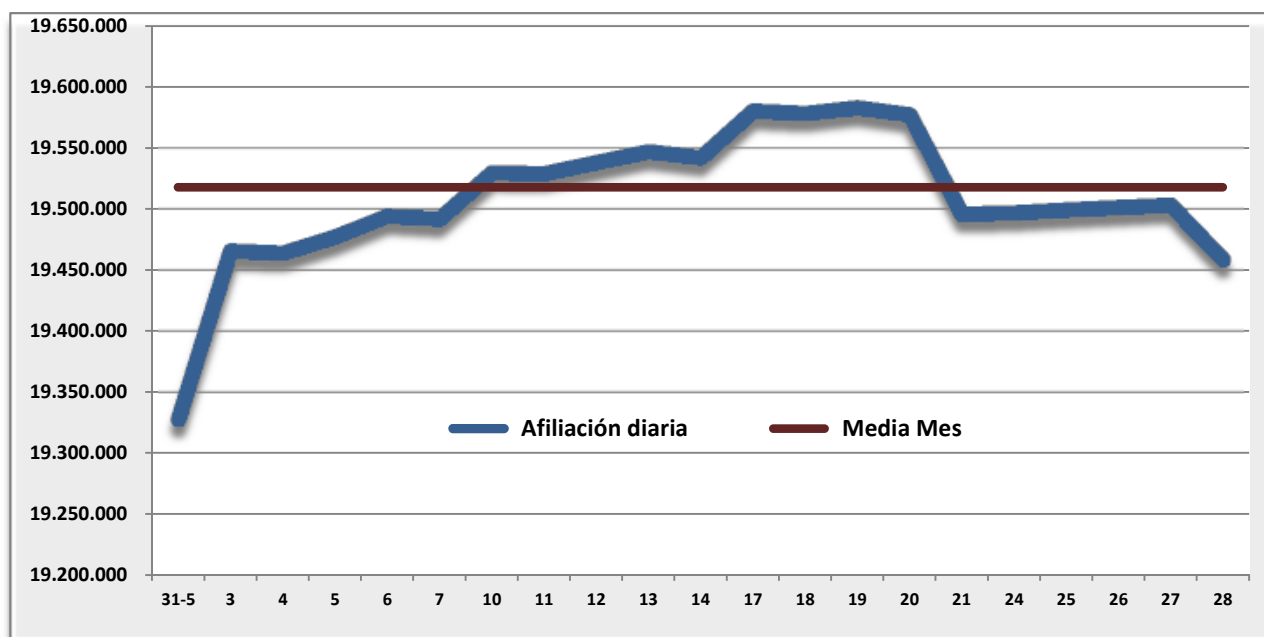
	TOTAL	VARIACIÓN MENSUAL		VARIACIÓN ANUAL	
		Absoluta	Relativa	Absoluta	Relativa
<b>SERIE HISTÓRICA DE LOS MESES DE MAYO</b>					
<b>2009</b>	1.532.957	7.341	0,48%	-118.642	-7,18%
<b>2010</b>	1.488.461	8.372	0,57%	-44.496	-2,90%
<b>2011</b>	1.463.072	3.490	0,24%	-25.389	-1,71%
<b>2012</b>	1.423.914	7.046	0,50%	-39.158	-2,68%
<b>2013</b>	1.394.348	10.600	0,77%	-29.566	-2,08%
<b>2014</b>	1.430.573	19.054	1,35%	36.225	2,60%
<b>2015</b>	1.476.055	20.165	1,39%	45.482	3,18%
<b>2016</b>	1.493.618	3.832	0,26%	17.563	1,19%
<b>2017</b>					
Enero	1.460.932	-11.923	-0,81%	5.386	0,37%
Febrero	1.470.595	9.663	0,66%	12.035	0,83%
Marzo	1.481.364	10.769	0,73%	11.062	0,75%
Abril	1.502.628	21.264	1,44%	12.842	0,86%
<b>Mayo</b>	<b>1.505.755</b>	<b>3.127</b>	<b>0,21%</b>	<b>12.137</b>	<b>0,81%</b>
Junio	1.506.004	249	0,02%	9.746	0,65%
Julio	1.502.673	-3.331	-0,22%	-2.615	-0,17%
Agosto	1.484.261	-18.412	-1,23%	5.332	0,36%
Septiembre	1.496.519	12.258	0,83%	20.311	1,38%
Octubre	1.487.063	-9.456	-0,63%	7.361	0,50%
Noviembre	1.487.023	-40	0,00%	8.887	0,60%
Diciembre	1.481.290	-5.733	-0,39%	8.435	0,57%
<b>2018</b>					
Enero	1.470.190	-11.100	-0,75%	9.258	0,63%
Febrero	1.478.366	8.176	0,56%	7.771	0,53%
Marzo	1.497.138	18.772	1,27%	15.774	1,06%
Abril	1.505.348	8.210	0,55%	2.720	0,18%
<b>Mayo</b>	<b>1.513.057</b>	<b>7.709</b>	<b>0,51%</b>	<b>7.302</b>	<b>0,48%</b>
Junio	1.525.067	12.010	0,79%	19.063	1,27%
Julio	1.509.786	-15.281	-1,00%	7.113	0,47%
Agosto	1.490.260	-19.526	-1,29%	5.999	0,40%
Septiembre	1.504.189	13.929	0,93%	7.670	0,51%
Octubre	1.493.233	-10.956	-0,73%	6.170	0,41%
Noviembre	1.493.553	320	0,02%	6.530	0,44%
Diciembre	1.490.179	-3.374	-0,23%	8.889	0,60%
<b>2019</b>					
Enero	1.480.331	-9.848	-0,66%	10.141	0,69%
Febrero	1.490.703	10.372	0,70%	12.337	0,83%
Marzo	1.509.854	19.151	1,28%	12.716	0,85%
Abril	1.515.721	5.867	0,39%	10.373	0,69%
<b>Mayo</b>	<b>1.522.092</b>	<b>6.371</b>	<b>0,42%</b>	<b>9.035</b>	<b>0,60%</b>
Junio					
Julio					
Agosto					
Septiembre					
Octubre					
Noviembre					
Diciembre					

(1) No incluye los Sistemas Especiales de Agrario y de Empleados de Hogar.

## AFILIACIÓN DIARIA EN EL MES DE JUNIO Y MEDIA MENSUAL

DÍA	TOTAL AFILIADOS	ALTAS DIARIAS	BAJAS DIARIAS	VARIACIÓN NETA EN EL DÍA	VARIACIÓN NETA EN EL MES
31-may.	19.327.792				
3-jun.	19.465.590	433.026	295.106	137.920	137.920
4-jun.	19.463.771	104.757	106.473	-1.716	136.204
5-jun.	19.477.209	88.908	74.766	14.142	150.346
6-jun.	19.494.409	90.034	72.314	17.720	168.066
7-jun.	19.492.039	98.686	101.604	-2.918	165.148
10-jun.	19.529.736	234.705	96.377	138.328	303.476
11-jun.	19.529.016	92.412	93.709	-1.297	302.179
12-jun.	19.538.222	82.064	73.599	8.465	310.644
13-jun.	19.547.124	81.719	73.893	7.826	318.470
14-jun.	19.542.181	102.944	117.555	-14.611	303.859
17-jun.	19.580.276	283.855	246.963	36.892	340.751
18-jun.	19.578.300	91.934	95.315	-3.381	337.370
19-jun.	19.583.106	82.806	78.794	4.012	341.382
20-jun.	19.577.282	81.485	88.812	-7.327	334.055
21-jun.	19.495.978	107.732	191.963	-84.231	249.824
24-jun.	19.497.045	223.358	223.698	-340	249.484
25-jun.	19.499.280	112.415	111.628	787	250.271
26-jun.	19.501.336	81.213	80.848	365	250.636
27-jun.	19.503.355	79.466	80.147	-681	249.955
28-jun.	19.458.689	91.783	140.832	-49.049	200.906
<b>MEDIA JUNIO</b>	<b>19.517.697</b>				

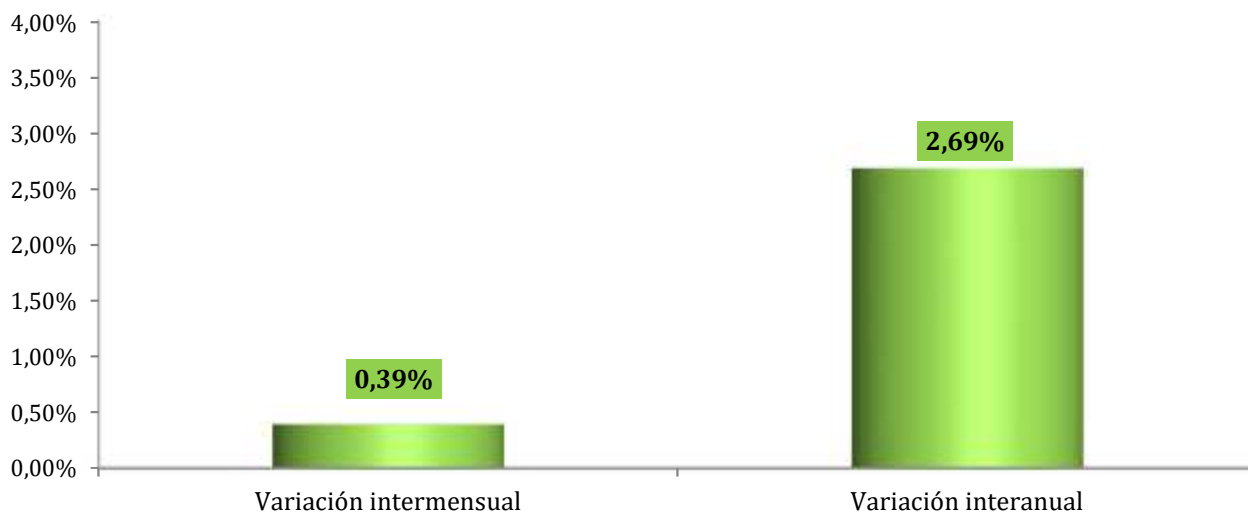
**Nota:** La diferencia de altas y bajas no coincide con la variación en el saldo. En altas y bajas se cuentan relaciones laborales y en saldo personas físicas (para los sistemas especiales de Agrario y Hogar)



## AFILIACIÓN MEDIA POR REGÍMENES

REGÍMENES	JUNIO 2019	VARIACIÓN MENSUAL		VARIACIÓN ANUAL	
		Absoluta	Relativa	Absoluta	Relativa
<b>GENERAL</b>	<b>16.162.452</b>	<b>65.014</b>	<b>0,40%</b>	<b>498.352</b>	<b>3,18%</b>
- R. General (1)	14.979.422	97.104	0,65%	521.761	3,61%
- S.E. Agrario	777.328	-30.927	-3,83%	-9.741	-1,24%
- S.E. Hogar	405.701	-1.163	-0,29%	-13.668	-3,26%
<b>AUTÓNOMOS</b>	<b>3.286.600</b>	<b>8.745</b>	<b>0,27%</b>	<b>13.042</b>	<b>0,40%</b>
- Sistema no S.E.T.A	3.099.087	8.705	0,28%	14.445	0,47%
- S.E.T.A.	187.513	40	0,02%	-1.403	-0,74%
<b>MAR</b>	<b>67.269</b>	<b>1.985</b>	<b>3,04%</b>	<b>188</b>	<b>0,28%</b>
- C. AJENA	53.390	1.805	3,50%	303	0,57%
- C. PROPIA	13.879	179	1,31%	-115	-0,82%
<b>CARBÓN</b>	<b>1.377</b>	<b>-160</b>	<b>-10,40%</b>	<b>-874</b>	<b>-38,84%</b>
<b>TOTAL</b>	<b>19.517.697</b>	<b>75.584</b>	<b>0,39%</b>	<b>510.707</b>	<b>2,69%</b>

(1) No incluye el S. E. Agrario ni el S. E. Hogar



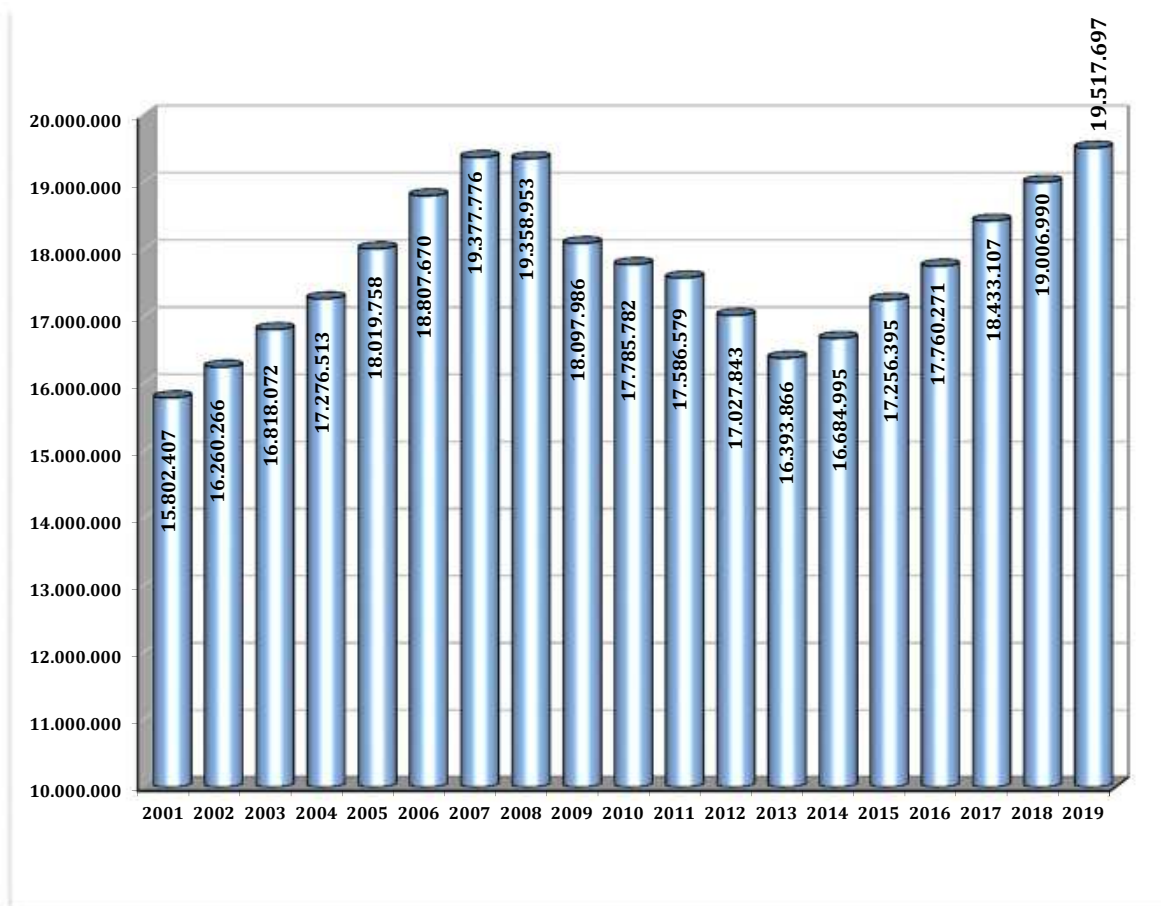
## EVOLUCIÓN DE LA AFILIACIÓN MEDIA POR REGÍMENES

	General	Autónomos	Agrario	Mar	Carbón	Hogar	Total
<b>Medias Anuales</b>							
2001	11.700.935	2.606.309	1.126.021	78.428	16.621	155.971	<b>15.684.284</b>
2002	11.610.266	2.540.105	1.073.062	73.316	14.263	168.015	<b>15.479.028</b>
2003	12.551.212	2.730.964	1.134.980	76.239	13.496	185.258	<b>16.692.150</b>
2004	12.958.484	2.837.998	1.088.276	75.054	12.031	181.208	<b>17.153.051</b>
2005	13.570.179	2.933.844	1.045.732	73.357	10.518	279.003	<b>17.912.634</b>
2006	14.232.610	3.017.462	1.003.300	72.147	9.411	339.073	<b>18.674.003</b>
2007	14.783.144	3.119.916	971.529	71.183	8.683	277.369	<b>19.231.824</b>
2008	14.654.539	3.384.156	743.301	69.772	7.990	279.970	<b>19.139.727</b>
2009	13.634.776	3.220.769	801.725	67.089	7.434	288.677	<b>18.020.470</b>
2010	13.354.277	3.130.330	819.981	65.217	6.778	293.793	<b>17.670.376</b>
2011	13.152.496	3.092.617	822.266	63.493	5.997	296.293	<b>17.433.161</b>
2012	13.629.669	3.049.049	-----	62.421	5.159	106.912	<b>16.853.210</b>
2013	13.204.321	3.029.164	-----	61.757	4.273	-----	<b>16.299.515</b>
2014	13.394.283	3.095.813	-----	61.680	4.212	-----	<b>16.555.988</b>
2015	13.865.989	3.156.261	-----	61.301	3.797	-----	<b>17.087.348</b>
2016	14.347.031	3.186.613	-----	64.033	3.124	-----	<b>17.600.801</b>
2017	14.944.065	3.211.061	-----	64.812	2.582	-----	<b>18.222.519</b>
2018	15.473.878	3.246.169	-----	65.117	2.214	-----	<b>18.787.377</b>
<b>Medias mensuales 2019</b>							
enero	15.522.075	3.234.373	-----	61.204	1.648	-----	<b>18.819.300</b>
febrero	15.584.786	3.239.653	-----	62.443	1.590	-----	<b>18.888.472</b>
marzo	15.723.510	3.254.078	-----	64.426	1.562	-----	<b>19.043.576</b>
abril	15.897.052	3.266.741	-----	65.012	1.557	-----	<b>19.230.362</b>
mayo	16.097.438	3.277.855	-----	65.284	1.537	-----	<b>19.442.113</b>
<b>junio</b>	<b>16.162.452</b>	<b>3.286.600</b>	-----	<b>67.269</b>	<b>1.377</b>	-----	<b>19.517.697</b>
julio							
agosto							
septiembre							
octubre							
noviembre							
diciembre							
<b>Media 2019</b>	<b>15.829.670</b>	<b>3.259.716</b>	-----	<b>64.241</b>	<b>1.547</b>	-----	<b>19.155.175</b>

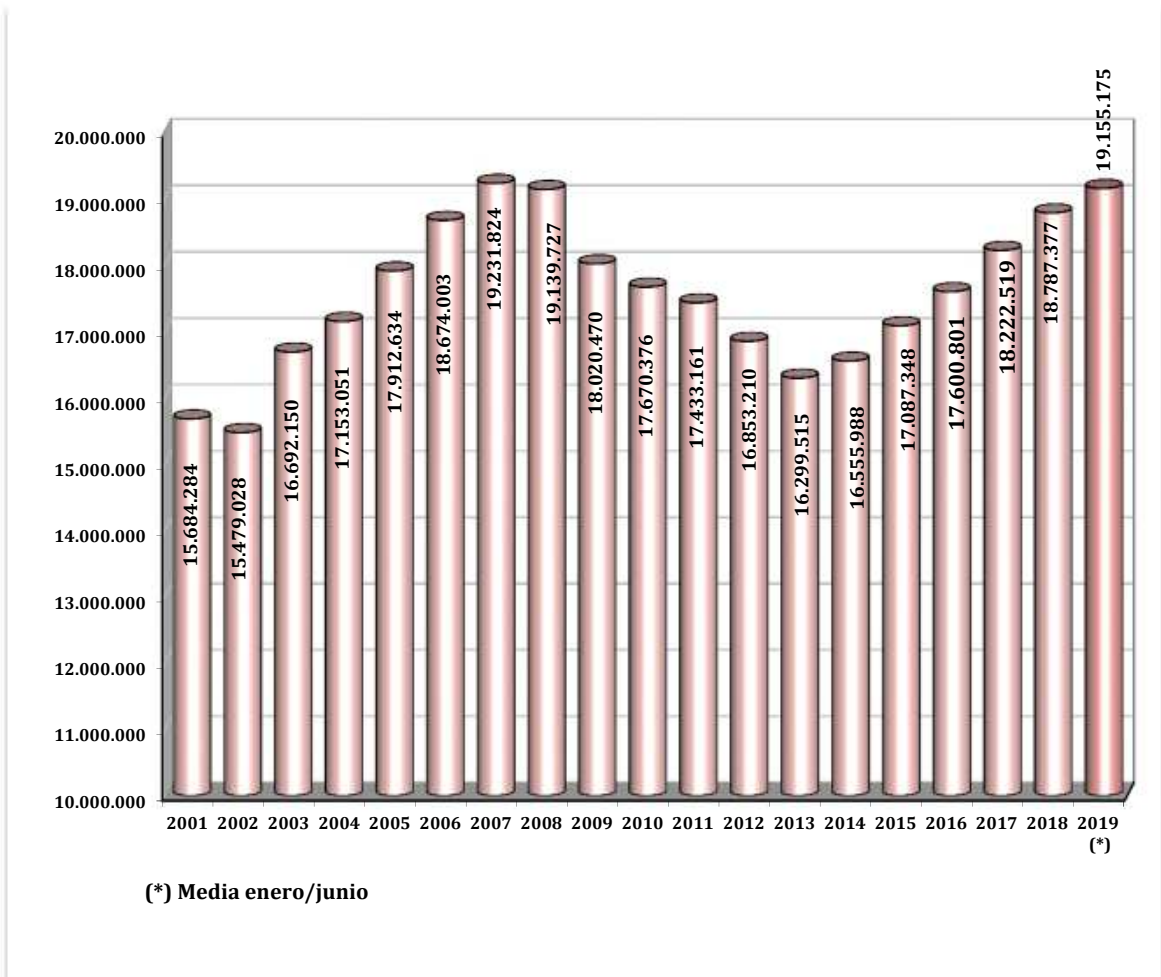


## EVOLUCIÓN DE LA AFILIACIÓN

### . MEDIAS MENSUALES MES DE JUNIO



### . MEDIAS ANUALES



**EVOLUCIÓN DE LA AFILIACIÓN MEDIA POR GÉNERO**

	HOMBRES		MUJERES		TOTAL	Variación Interanual en %		
	Número	% s/total	Número	% s/total		Hombres	Mujeres	Total
<b>SERIE HISTÓRICA DE LOS MESES DE JUNIO</b>								
<b>2.007</b>	11.324.600	58,44%	8.053.176	41,56%	<b>19.377.776</b>	2,17	4,34	3,03
<b>2.008</b>	11.109.558	57,39%	8.249.395	42,61%	<b>19.358.953</b>	-1,90	2,44	-0,10
<b>2.009</b>	10.129.520	55,97%	7.968.466	44,03%	<b>18.097.986</b>	-8,82	-3,41	-6,51
<b>2.010</b>	9.829.761	55,27%	7.956.021	44,73%	<b>17.785.782</b>	-2,96	-0,16	-1,73
<b>2.011</b>	9.624.651	54,73%	7.961.928	45,27%	<b>17.586.579</b>	-2,09	0,07	-1,12
<b>2.012</b>	9.189.167	53,97%	7.838.676	46,03%	<b>17.027.843</b>	-4,52	-1,55	-3,18
<b>2.013</b>	8.811.153	53,75%	7.582.713	46,25%	<b>16.393.866</b>	-4,11	-3,27	-3,72
<b>2.014</b>	8.958.650	53,69%	7.726.345	46,31%	<b>16.684.995</b>	1,67	1,89	1,78
<b>2.015</b>	9.291.630	53,84%	7.964.765	46,16%	<b>17.256.395</b>	3,72	3,09	3,42
<b>2.016</b>	9.554.967	53,80%	8.205.304	46,20%	<b>17.760.271</b>	2,83	3,02	2,92
<b>2.017</b>								
Enero	9.491.224	53,70%	8.182.950	46,30%	<b>17.674.175</b>	3,45	3,19	3,33
Febrero	9.529.242	53,69%	8.219.013	46,31%	<b>17.748.255</b>	3,52	3,23	3,38
Marzo	9.609.790	53,66%	8.300.216	46,34%	<b>17.910.007</b>	3,68	3,27	3,49
Abril	9.713.794	53,60%	8.408.428	46,40%	<b>18.122.222</b>	3,86	3,66	3,77
Mayo	9.842.957	53,65%	8.502.457	46,35%	<b>18.345.414</b>	4,02	3,70	3,87
<b>Junio</b>	<b>9.926.626</b>	<b>53,85%</b>	<b>8.506.480</b>	<b>46,15%</b>	<b>18.433.107</b>	<b>3,89</b>	<b>3,67</b>	<b>3,79</b>
Julio	10.005.192	54,11%	8.484.137	45,89%	<b>18.489.329</b>	3,71	3,50	3,61
Agosto	9.911.460	54,13%	8.398.384	45,87%	<b>18.309.844</b>	3,48	3,40	3,45
Septiembre	9.889.510	53,93%	8.446.651	46,07%	<b>18.336.161</b>	3,57	3,47	3,52
Octubre	9.897.255	53,70%	8.533.274	46,30%	<b>18.430.529</b>	3,46	3,47	3,46
Noviembre	9.895.930	53,73%	8.521.826	46,27%	<b>18.417.756</b>	3,66	3,50	3,58
Diciembre	9.906.179	53,66%	8.554.022	46,34%	<b>18.460.201</b>	3,50	3,34	3,42
<b>2.018</b>								
Enero	9.821.705	53,72%	8.460.326	46,28%	<b>18.282.031</b>	3,48	3,39	3,44
Febrero	9.863.981	53,72%	8.499.533	46,28%	<b>18.363.514</b>	3,51	3,41	3,47
Marzo	9.919.904	53,62%	8.582.183	46,38%	<b>18.502.088</b>	3,23	3,40	3,31
Abril	10.013.519	53,61%	8.664.942	46,39%	<b>18.678.461</b>	3,09	3,05	3,07
Mayo	10.142.615	53,62%	8.773.053	46,38%	<b>18.915.668</b>	3,04	3,18	3,11
<b>Junio</b>	<b>10.227.861</b>	<b>53,81%</b>	<b>8.779.129</b>	<b>46,19%</b>	<b>19.006.990</b>	<b>3,03</b>	<b>3,21</b>	<b>3,11</b>
Julio	10.302.794	54,10%	8.740.016	45,90%	<b>19.042.810</b>	2,97	3,02	2,99
Agosto	10.192.692	54,10%	8.647.122	45,90%	<b>18.839.814</b>	2,84	2,96	2,89
Septiembre	10.164.384	53,89%	8.698.329	46,11%	<b>18.862.713</b>	2,78	2,98	2,87
Octubre	10.193.655	53,67%	8.799.418	46,33%	<b>18.993.073</b>	2,99	3,12	3,05
Noviembre	10.162.372	53,64%	8.783.252	46,36%	<b>18.945.624</b>	2,69	3,07	2,87
Diciembre	10.197.695	53,60%	8.826.470	46,40%	<b>19.024.165</b>	2,94	3,19	3,06
<b>2.019</b>								
Enero	10.101.751	53,68%	8.717.549	46,32%	<b>18.819.300</b>	2,85	3,04	2,94
Febrero	10.138.165	53,67%	8.750.307	46,33%	<b>18.888.472</b>	2,78	2,95	2,86
Marzo	10.208.558	53,61%	8.835.018	46,39%	<b>19.043.576</b>	2,91	2,95	2,93
Abril	10.291.029	53,51%	8.939.333	46,49%	<b>19.230.362</b>	2,77	3,17	2,95
Mayo	10.398.364	53,48%	9.043.749	46,52%	<b>19.442.113</b>	2,52	3,09	2,78
<b>Junio</b>	<b>10.466.861</b>	<b>53,63%</b>	<b>9.050.836</b>	<b>46,37%</b>	<b>19.517.697</b>	<b>2,34</b>	<b>3,09</b>	<b>2,69</b>
Julio								
Agosto								
Septiembre								
Octubre								
Noviembre								
Diciembre								

**EVOLUCIÓN DE LA AFILIACIÓN MEDIA DE TRABAJADORES EXTRANJEROS**

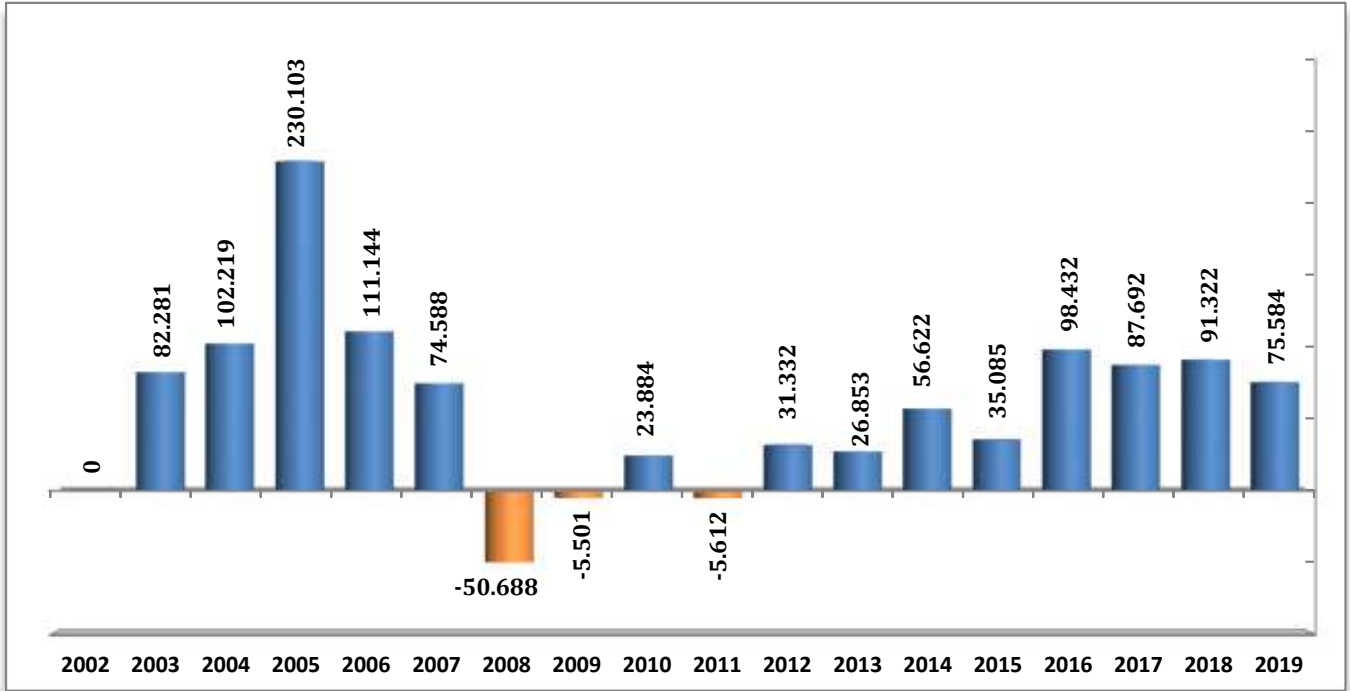
	General	Autónomos	Agrario	Mar	Carbón	Hogar	Total
<b>SERIE HISTÓRICA DE LOS MESES DE JUNIO</b>							
<b>2.007</b>	1.519.763	195.771	148.599	4.993	691	160.743	<b>2.030.559</b>
<b>2.008</b>	1.555.074	238.627	182.630	4.998	657	165.205	<b>2.147.191</b>
<b>2.009</b>	1.302.924	206.691	239.358	5.313	719	174.931	<b>1.929.937</b>
<b>2.010</b>	1.260.607	200.342	249.340	5.318	692	183.361	<b>1.899.660</b>
<b>2.011</b>	1.200.556	208.478	252.313	5.200	629	183.727	<b>1.850.903</b>
<b>2.012</b>	1.463.921	217.264	----	4.967	552	73.816	<b>1.760.520</b>
<b>2.013</b>	1.413.163	223.639	----	4.721	300	----	<b>1.641.822</b>
<b>2.014</b>	1.367.070	237.840	----	4.469	297	----	<b>1.609.677</b>
<b>2.015</b>	1.404.809	258.442	----	4.589	258	----	<b>1.668.099</b>
<b>2.016</b>	1.465.964	276.989	----	4.620	228	----	<b>1.747.801</b>
<b>2.017</b>							
Enero	1.406.595	277.304	----	3.519	166	----	<b>1.687.585</b>
Febrero	1.418.765	279.504	----	3.816	163	----	<b>1.702.248</b>
Marzo	1.451.212	284.077	----	4.270	161	----	<b>1.739.720</b>
Abril	1.503.767	289.400	----	4.547	158	----	<b>1.797.872</b>
Mayo	1.562.600	294.174	----	4.668	150	----	<b>1.861.591</b>
<b>Junio</b>	<b>1.572.877</b>	<b>297.601</b>	----	<b>4.789</b>	<b>146</b>	----	<b>1.875.413</b>
Julio	1.567.067	298.184	----	4.995	150	----	<b>1.870.397</b>
Agosto	1.545.359	297.752	----	5.071	147	----	<b>1.848.329</b>
Septiembre	1.548.400	299.596	----	4.972	140	----	<b>1.853.108</b>
Octubre	1.544.931	301.218	----	4.728	136	----	<b>1.851.014</b>
Noviembre	1.531.208	300.752	----	4.402	135	----	<b>1.836.498</b>
Diciembre	1.533.825	300.303	----	3.637	135	----	<b>1.837.901</b>
<b>2.018</b>							
Enero	1.511.311	300.123	----	3.524	133	----	<b>1.815.092</b>
Febrero	1.527.931	304.318	----	3.793	131	----	<b>1.836.173</b>
Marzo	1.559.712	309.771	----	4.210	121	----	<b>1.873.813</b>
Abril	1.610.494	315.447	----	4.566	116	----	<b>1.930.622</b>
Mayo	1.679.106	320.167	----	4.672	116	----	<b>2.004.062</b>
<b>Junio</b>	<b>1.697.734</b>	<b>323.848</b>	----	<b>4.864</b>	<b>113</b>	----	<b>2.026.559</b>
Julio	1.690.762	324.471	----	5.104	93	----	<b>2.020.430</b>
Agosto	1.658.596	323.507	----	5.014	91	----	<b>1.987.207</b>
Septiembre	1.663.617	324.637	----	4.867	88	----	<b>1.993.210</b>
Octubre	1.679.275	326.529	----	4.754	76	----	<b>2.010.634</b>
Noviembre	1.650.745	325.856	----	4.410	69	----	<b>1.981.080</b>
Diciembre	1.662.671	326.376	----	3.735	68	----	<b>1.992.849</b>
<b>2.019</b>							
Enero	1.638.323	324.702	----	3.610	65	----	<b>1.966.699</b>
Febrero	1.654.075	327.282	----	3.861	62	----	<b>1.985.280</b>
Marzo	1.690.470	332.096	----	4.329	62	----	<b>2.026.957</b>
Abril	1.745.322	336.456	----	4.559	63	----	<b>2.086.400</b>
Mayo	1.811.029	339.376	----	4.682	61	----	<b>2.155.149</b>
<b>Junio</b>	<b>1.830.668</b>	<b>342.596</b>	----	<b>4.948</b>	<b>58</b>	----	<b>2.178.269</b>
Julio							
Agosto							
Septiembre							
Octubre							
Noviembre							
Diciembre							

**EVOLUCIÓN DE LA AFILIACIÓN MEDIA  
TOTAL SISTEMA**

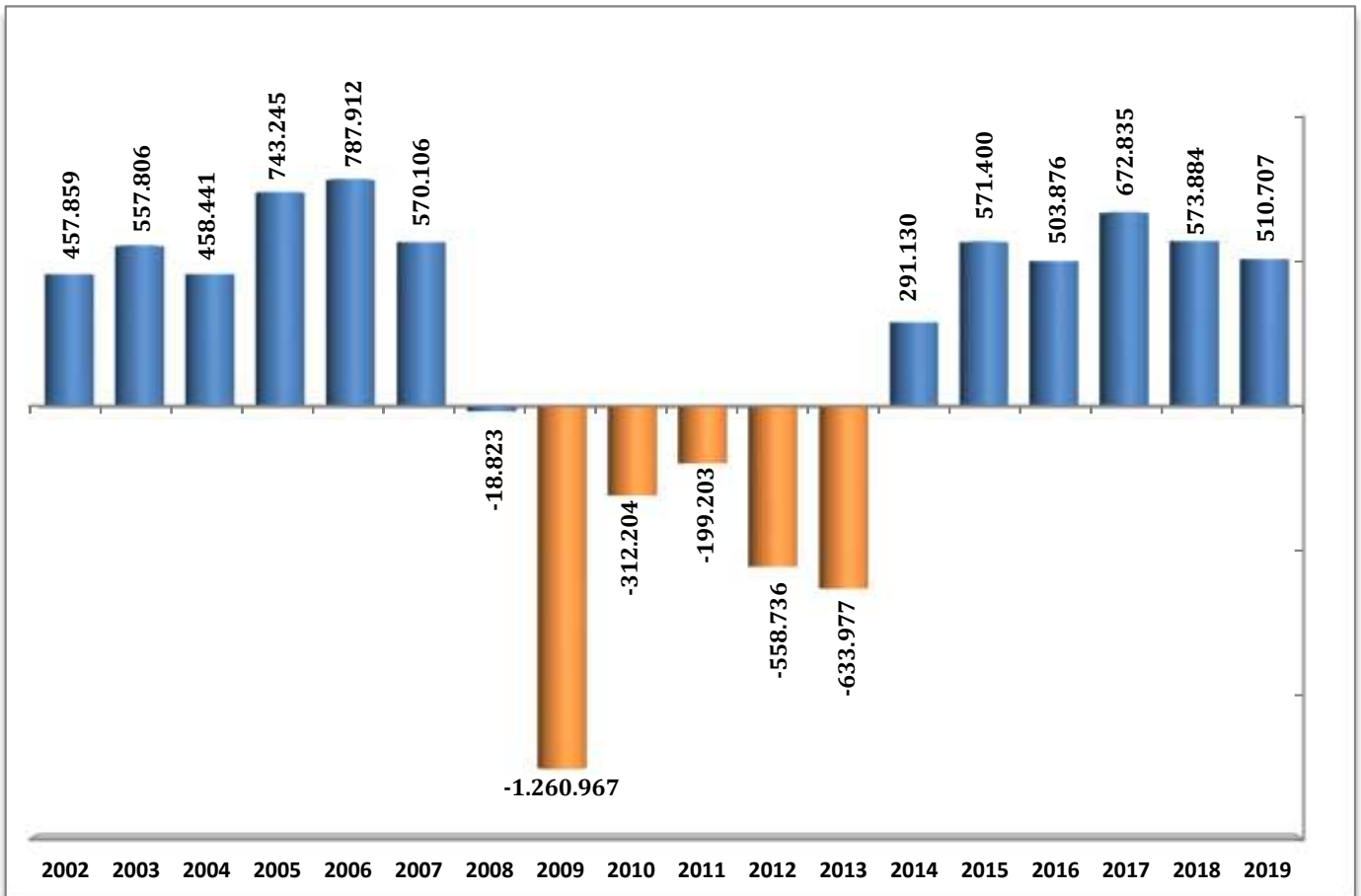
	TRABAJADORES EN ALTA	VARIACIÓN MENSUAL		VARIACIÓN ANUAL	
		ABSOLUTA	RELATIVA	ABSOLUTA	RELATIVA
<b>SERIE HISTÓRICA DE LOS MESES DE JUNIO</b>					
<b>2001</b>	15.802.407	114.334	0,73		
<b>2002</b>	16.260.266	76.743	0,47	457.859	2,90
<b>2003</b>	16.818.072	82.281	0,49	557.806	3,43
<b>2004</b>	17.276.513	102.219	0,60	458.441	2,73
<b>2005</b>	18.019.758	230.103	1,29	743.245	4,30
<b>2006</b>	18.807.670	111.144	0,59	787.912	4,37
<b>2007</b>	19.377.776	74.588	0,39	570.106	3,03
<b>2008</b>	19.358.953	-50.688	-0,26	-18.823	-0,10
<b>2009</b>	18.097.986	-5.501	-0,03	-1.260.967	-6,51
<b>2010</b>	17.785.782	23.884	0,13	-312.204	-1,73
<b>2011</b>	17.586.579	-5.612	-0,03	-199.203	-1,12
<b>2012</b>	17.027.843	31.332	0,18	-558.736	-3,18
<b>2013</b>	16.393.866	26.853	0,16	-633.977	-3,72
<b>2014</b>	16.684.995	56.622	0,34	291.130	1,78
<b>2015</b>	17.256.395	35.085	0,20	571.400	3,42
<b>2016</b>	17.760.271	98.432	0,56	503.876	2,92
<b>2017</b>					
Enero	17.674.175	-174.880	-0,98	569.817	3,33
Febrero	17.748.255	74.080	0,42	580.543	3,38
Marzo	17.910.007	161.752	0,91	604.209	3,49
Abril	18.122.222	212.216	1,18	658.387	3,77
Mayo	18.345.414	223.192	1,23	683.575	3,87
<b>Junio</b>	<b>18.433.107</b>	<b>87.692</b>	<b>0,48</b>	<b>672.835</b>	<b>3,79</b>
Julio	18.489.329	56.222	0,31	644.337	3,61
Agosto	18.309.844	-179.485	-0,97	609.849	3,45
Septiembre	18.336.161	26.318	0,14	624.141	3,52
Octubre	18.430.529	94.368	0,51	617.173	3,46
Noviembre	18.417.756	-12.773	-0,07	637.232	3,58
Diciembre	18.460.201	42.444	0,23	611.146	3,42
<b>2018</b>					
Enero	18.282.031	-178.170	-0,97	607.856	3,44
Febrero	18.363.514	81.483	0,45	615.259	3,47
Marzo	18.502.088	138.573	0,75	592.081	3,31
Abril	18.678.461	176.373	0,95	556.239	3,07
Mayo	18.915.668	237.207	1,27	570.254	3,11
<b>Junio</b>	<b>19.006.990</b>	<b>91.322</b>	<b>0,48</b>	<b>573.884</b>	<b>3,11</b>
Julio	19.042.810	35.819	0,19	553.481	2,99
Agosto	18.839.814	-202.996	-1,07	529.970	2,89
Septiembre	18.862.713	22.899	0,12	526.551	2,87
Octubre	18.993.073	130.360	0,69	562.544	3,05
Noviembre	18.945.624	-47.449	-0,25	527.868	2,87
Diciembre	19.024.165	78.541	0,41	563.965	3,06
<b>2019</b>					
Enero	18.819.300	-204.865	-1,08	537.269	2,94
Febrero	18.888.472	69.172	0,37	524.958	2,86
Marzo	19.043.576	155.104	0,82	541.489	2,93
Abril	19.230.362	186.785	0,98	551.901	2,95
Mayo	19.442.113	211.752	1,10	526.446	2,78
<b>Junio</b>	<b>19.517.697</b>	<b>75.584</b>	<b>0,39</b>	<b>510.707</b>	<b>2,69</b>
Julio					
Agosto					
Septiembre					
Octubre					
Noviembre					
Diciembre					

## EVOLUCIÓN DE LA AFILIACIÓN MEDIA

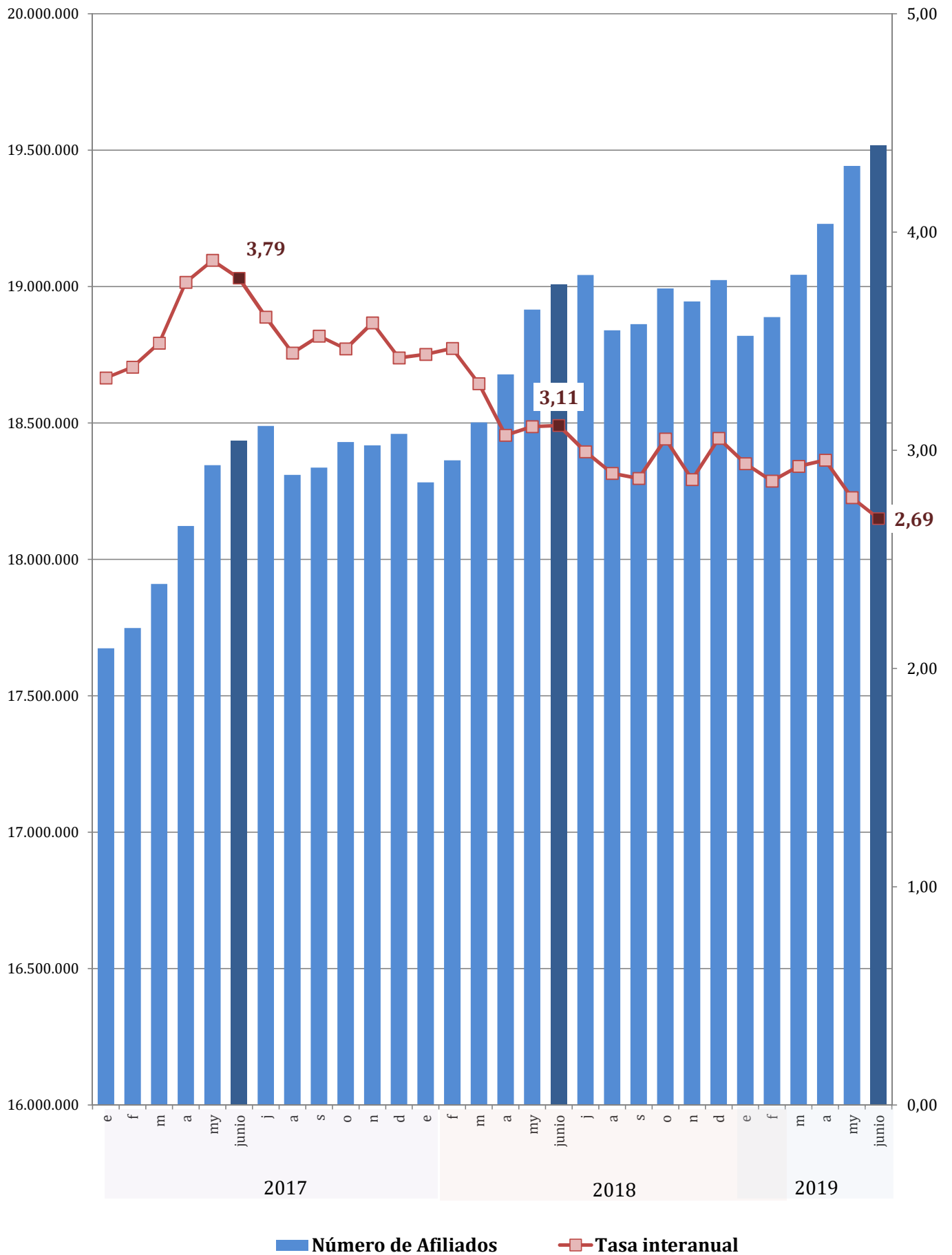
### . VARIACIÓN MENSUAL (mes de junio)



### . VARIACIÓN ANUAL (mes de junio)



## EVOLUCIÓN DEL NÚMERO DE AFILIADOS Y DE LA TASA INTERANUAL



**EVOLUCIÓN DE LA AFILIACIÓN MEDIA  
RÉGIMEN GENERAL**

	TRABAJADORES EN ALTA	VARIACIÓN MENSUAL		VARIACIÓN ANUAL	
		ABSOLUTA	RELATIVA	ABSOLUTA	RELATIVA
<b>SERIE HISTÓRICA DE LOS MESES DE JUNIO</b>					
<b>2001</b>	11.804.749	106.512	0,91		
<b>2002</b>	12.201.293	70.992	0,59	396.544	3,36
<b>2003</b>	12.659.739	77.215	0,61	458.446	3,76
<b>2004</b>	13.059.617	100.872	0,78	399.878	3,16
<b>2005</b>	13.660.652	165.381	1,23	601.035	4,60
<b>2006</b>	14.343.105	111.550	0,78	682.454	5,00
<b>2007</b>	14.919.725	70.810	0,48	576.619	4,02
<b>2008</b>	14.849.504	-36.244	-0,24	-70.221	-0,47
<b>2009</b>	13.693.647	5.920	0,04	-1.155.857	-7,78
<b>2010</b>	13.459.373	30.025	0,22	-234.274	-1,71
<b>2011</b>	13.286.912	2.324	0,02	-172.461	-1,28
<b>2012</b>	13.763.448	68.989	0,50	476.536	3,59
<b>2013</b>	13.284.058	12.836	0,10	-479.391	-3,48
<b>2014</b>	13.502.312	40.168	0,30	218.254	1,64
<b>2015</b>	14.008.728	20.999	0,15	506.417	3,75
<b>2016</b>	14.482.695	86.187	0,60	473.967	3,38
<b>2017</b>					
Enero	14.434.274	-157.634	-1,08	541.828	3,90
Febrero	14.502.781	68.506	0,47	552.168	3,96
Marzo	14.647.117	144.337	1,00	576.914	4,10
Abril	14.841.054	193.937	1,32	628.208	4,42
Mayo	15.048.625	207.571	1,40	652.116	4,53
<b>Junio</b>	<b>15.125.719</b>	<b>77.094</b>	<b>0,51</b>	<b>643.024</b>	<b>4,44</b>
Julio	15.188.083	62.364	0,41	619.135	4,25
Agosto	15.025.349	-162.734	-1,07	588.644	4,08
Septiembre	15.049.860	24.511	0,16	599.232	4,15
Octubre	15.144.839	94.979	0,63	593.690	4,08
Noviembre	15.139.984	-4.855	-0,03	620.189	4,27
Diciembre	15.191.483	51.498	0,34	599.575	4,11
<b>2018</b>					
Enero	15.025.514	-165.969	-1,09	591.240	4,10
Febrero	15.090.156	64.643	0,43	587.376	4,05
Marzo	15.206.427	116.271	0,77	559.310	3,82
Abril	15.364.491	158.064	1,04	523.436	3,53
Mayo	15.586.623	222.133	1,45	537.998	3,58
<b>Junio</b>	<b>15.664.100</b>	<b>77.477</b>	<b>0,50</b>	<b>538.381</b>	<b>3,56</b>
Julio	15.704.129	40.029	0,26	516.046	3,40
Agosto	15.519.469	-184.660	-1,18	494.120	3,29
Septiembre	15.539.604	20.135	0,13	489.743	3,25
Octubre	15.666.453	126.850	0,82	521.614	3,44
Noviembre	15.624.488	-41.965	-0,27	484.504	3,20
Diciembre	15.704.883	80.395	0,51	513.400	3,38
<b>2019</b>					
Enero	15.522.075	-182.808	-1,16	496.562	3,30
Febrero	15.584.786	62.711	0,40	494.630	3,28
Marzo	15.723.510	138.724	0,89	517.083	3,40
Abril	15.897.052	173.542	1,10	532.561	3,47
Mayo	16.097.438	200.386	1,26	510.814	3,28
<b>Junio</b>	<b>16.162.452</b>	<b>65.014</b>	<b>0,40</b>	<b>498.352</b>	<b>3,18</b>
Julio					
Agosto					
Septiembre					
Octubre					
Noviembre					
Diciembre					

(1) En 2012 Integración de Hogar y Agrario

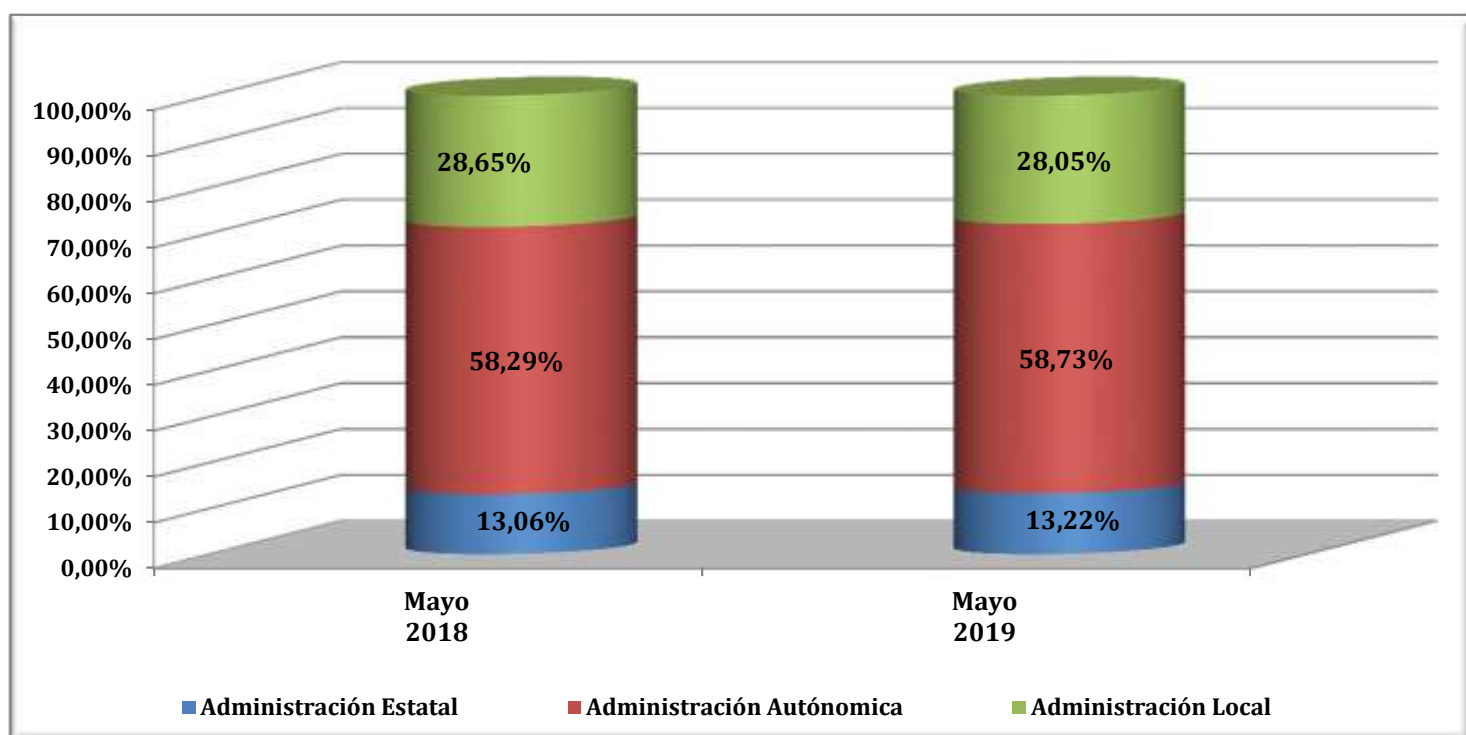
**RÉGIMEN GENERAL**  
**AFILIACIÓN POR SECTORES DE ACTIVIDAD**

SECTOR ACTIVIDAD	JUNIO 2019	Variación mensual		Variación anual	
		Absoluta	%	Absoluta	%
Agricultura, Ganadería, Caza, Selvicultura y Pesca	76.058	2.992	4,09%	6.739	9,72%
Industrias Extractivas	19.645	203	1,04%	495	2,58%
Industria Manufacturera	1.868.609	10.551	0,57%	41.361	2,26%
Suministro de Energía Eléctrica, Gas, Vapor y Aire Acondicionado	35.122	64	0,18%	-785	-2,19%
Suministro de Agua, Actividades de Saneamiento, Gestión de Residuos y Descontaminación	145.922	3.216	2,25%	3.891	2,74%
Construcción	890.555	7.809	0,88%	56.447	6,77%
Comercio; Reparación de Vehículos de Motor y Motocicletas	2.464.464	28.217	1,16%	41.830	1,73%
Transporte y Almacenamiento	740.086	2.642	0,36%	34.735	4,92%
Hostelería	1.452.076	37.225	2,63%	59.593	4,28%
Información y Comunicaciones	497.256	3.186	0,64%	32.828	7,07%
Actividades Financieras y de Seguros	324.427	1.073	0,33%	2.449	0,76%
Actividades Inmobiliarias	99.562	726	0,73%	5.169	5,48%
Actividades Profesionales Científicas y Técnicas	762.535	5.163	0,68%	30.590	4,18%
Actividades Administrativas y Servicios Auxiliares	1.340.613	21.395	1,62%	31.253	2,39%
Administración Pública y Defensa; Seguridad Social Obligatoria	1.110.714	-369	-0,03%	30.823	2,85%
Educación	924.983	-53.423	-5,46%	41.496	4,70%
Actividades Sanitarias y Servicios Sociales	1.573.561	31.799	2,06%	85.401	5,74%
Actividades Artísticas, Recreativas y de Entretenimiento	269.903	-4.528	-1,65%	12.284	4,77%
Otros Servicios	336.765	-1.512	-0,45%	6.028	1,82%
Actividades de los Hogares como Empleadores de Personal Doméstico y Productores de Bienes y Servicios para uso Propio	43.001	639	1,51%	-1.115	-2,53%
Actividades de Organizaciones y Organismo Extraterritoriales	3.565	39	1,10%	251	7,56%
<b>TOTAL (sin S.E. Agrario ni S.E. Hogar)</b>	<b>14.979.422</b>	<b>97.104</b>	<b>0,65%</b>	<b>521.761</b>	<b>3,61%</b>
S.E. AGRARIO	777.328	-30.927	-3,83%	-9.741	-1,24%
S.E. HOGAR	405.701	-1.163	-0,29%	-13.668	-3,26%
<b>TOTAL RÉGIMEN GENERAL</b>	<b>16.162.452</b>	<b>65.014</b>	<b>0,40%</b>	<b>498.352</b>	<b>3,18%</b>



## NÚMERO MEDIO DE AFILIADOS EN ALTA EN INVENTARIOS DE ENTES DE ADMINISTRACIONES PÚBLICAS POR ACTIVIDAD ECONÓMICA (CNAE 2009)

	may-18	may-19	Diferencia	
			Absoluta	en %
Administración Estatal	319.199	335.839	16.640	5,21%
Administración Autónoma	1.424.487	1.491.972	67.485	4,74%
Administración Local	700.014	712.502	12.488	1,78%
<b>Total Administración</b>	<b>2.443.701</b>	<b>2.540.313</b>	<b>96.612</b>	<b>3,95%</b>



**EVOLUCIÓN DE LA AFILIACIÓN MEDIA  
RÉGIMEN ESPECIAL DE TRABAJADORES AUTÓNOMOS**

	TRABAJADORES EN ALTA	VARIACIÓN MENSUAL		VARIACION ANUAL	
		ABSOLUTA	RELATIVA	ABSOLUTA	RELATIVA
<b>SERIE HISTÓRICA DE LOS MESES DE JUNIO</b>					
<b>2001</b>	2.615.666	8.845	0,34		
<b>2002</b>	2.664.488	8.711	0,33	48.822	1,87
<b>2003</b>	2.739.626	12.963	0,48	75.138	2,82
<b>2004</b>	2.849.361	14.652	0,52	109.735	4,01
<b>2005</b>	2.944.917	13.412	0,46	95.556	3,35
<b>2006</b>	3.028.458	11.263	0,37	83.541	2,84
<b>2007</b>	3.132.508	15.005	0,48	104.050	3,44
<b>2008</b>	3.409.523	-555	-0,02	277.015	8,84
<b>2009</b>	3.232.151	-5.814	-0,18	-177.372	-5,20
<b>2010</b>	3.145.651	3.615	0,12	-86.500	-2,68
<b>2011</b>	3.110.615	3.850	0,12	-35.036	-1,11
<b>2012</b>	3.068.808	4.314	0,14	-41.807	-1,34
<b>2013</b>	3.042.276	12.433	0,41	-26.532	-0,86
<b>2014</b>	3.115.747	15.516	0,50	73.472	2,42
<b>2015</b>	3.181.086	12.715	0,40	65.338	2,10
<b>2016</b>	3.209.379	11.230	0,35	28.293	0,89
<b>2017</b>					
Enero	3.177.431	-16.778	-0,53	27.959	0,89
Febrero	3.181.472	4.041	0,13	28.407	0,90
Marzo	3.196.754	15.282	0,48	27.459	0,87
Abril	3.214.007	17.253	0,54	29.873	0,94
Mayo	3.229.086	15.079	0,47	30.938	0,97
<b>Junio</b>	<b>3.238.410</b>	<b>9.324</b>	<b>0,29</b>	<b>29.032</b>	<b>0,90</b>
Julio	3.229.905	-8.506	-0,26	24.877	0,78
Agosto	3.213.140	-16.765	-0,52	21.443	0,67
Septiembre	3.216.272	3.132	0,10	24.433	0,77
Octubre	3.217.902	1.630	0,05	23.642	0,74
Noviembre	3.210.880	-7.022	-0,22	16.986	0,53
Diciembre	3.204.678	-6.202	-0,19	10.468	0,33
<b>2018</b>					
Enero	3.193.892	-10.785	-0,34	16.461	0,52
Febrero	3.209.919	16.027	0,50	28.447	0,89
Marzo	3.230.400	20.481	0,64	33.646	1,05
Abril	3.246.854	16.454	0,51	32.846	1,02
Mayo	3.261.398	14.544	0,45	32.312	1,00
<b>Junio</b>	<b>3.273.558</b>	<b>12.160</b>	<b>0,37</b>	<b>35.148</b>	<b>1,09</b>
Julio	3.267.169	-6.389	-0,20	37.265	1,15
Agosto	3.249.275	-17.894	-0,55	36.135	1,12
Septiembre	3.253.670	4.395	0,14	37.398	1,16
Octubre	3.258.612	4.942	0,15	40.710	1,27
Noviembre	3.254.138	-4.474	-0,14	43.258	1,35
Diciembre	3.254.663	526	0,02	49.986	1,56
<b>2019</b>					
Enero	3.234.373	-20.291	-0,62	40.480	1,27
Febrero	3.239.653	5.280	0,16	29.733	0,93
Marzo	3.254.078	14.425	0,45	23.678	0,73
Abril	3.266.741	12.663	0,39	19.887	0,61
Mayo	3.277.855	11.114	0,34	16.457	0,50
<b>Junio</b>	<b>3.286.600</b>	<b>8.745</b>	<b>0,27</b>	<b>13.042</b>	<b>0,40</b>
Julio					
Agosto					
Septiembre					
Octubre					
Noviembre					
Diciembre					

**RÉGIMEN ESPECIAL DE TRABAJADORES AUTÓNOMOS**  
**AFILIACIÓN POR SECTORES DE ACTIVIDAD**

SECTOR ACTIVIDAD	JUNIO 2019	Variación intermensual		Variación interanual	
		Absoluta	%	Absoluta	%
Agricultura, Ganadería, Caza, Selvicultura y Pesca	267.247	446	0,17%	203	0,08%
Industrias Extractivas	1.544	2	0,16%	-21	-1,35%
Industria Manufacturera	218.815	-712	-0,32%	-14.911	-6,38%
Suministro de Energía Eléctrica, Gas, Vapor y Aire Acondicionado	1.615	17	1,05%	48	3,05%
Suministro de Agua, Actividades de Saneamiento, Gestión de Residuos y Descontaminación	2.458	11	0,45%	15	0,61%
Construcción	384.981	1.758	0,46%	6.855	1,81%
Comercio; Reparación de Vehículos de Motor y Motocicletas	789.807	1.220	0,15%	-12.031	-1,50%
Transporte y Almacenamiento	203.154	326	0,16%	2.133	1,06%
Hostelería	330.946	2.870	0,87%	460	0,14%
Información y Comunicaciones	65.805	296	0,45%	2.468	3,90%
Actividades Financieras y de Seguros	60.109	-25	-0,04%	666	1,12%
Actividades Inmobiliarias	47.987	290	0,61%	2.917	6,47%
Actividades Profesionales Científicas y Técnicas	289.586	969	0,34%	7.611	2,70%
Actividades Administrativas y Servicios Auxiliares	133.223	795	0,60%	1.882	1,43%
Administración Pública y Defensa; Seguridad Social Obligatoria	1.113	1	0,08%	159	16,61%
Educación	91.265	-1.442	-1,56%	3.166	3,59%
Actividades Sanitarias y Servicios Sociales	115.315	261	0,23%	3.418	3,05%
Actividades Artísticas, Recreativas y de Entretenimiento	72.148	919	1,29%	4.134	6,08%
Otros Servicios	208.835	743	0,36%	3.862	1,88%
Actividades de los Hogares como Empleadores de Personal Doméstico y Productores de Bienes y Servicios para uso Propio	363	-1	-0,36%	-26	-6,58%
Actividades de Organizaciones y Organismo Extraterritoriales	284	2	0,74%	36	14,54%
<b>TOTAL</b>	<b>3.286.600</b>	<b>8.745</b>	<b>0,27%</b>	<b>13.042</b>	<b>0,40%</b>

**EVOLUCIÓN DE LA AFILIACIÓN MEDIA  
RÉGIMEN ESPECIAL DE TRABAJADORES DEL MAR**

	TRABAJADORES EN ALTA	VARIACIÓN MENSUAL		VARIACION ANUAL	
		ABSOLUTA	RELATIVA	ABSOLUTA	RELATIVA
<b>SERIE HISTÓRICA DE LOS MESES DE JUNIO</b>					
<b>2001</b>	79.407	1.263	1,62		
<b>2002</b>	77.707	1.359	1,78	-1.700	-2,14
<b>2003</b>	77.557	1.226	1,61	-151	-0,19
<b>2004</b>	76.532	352	0,46	-1.025	-1,32
<b>2005</b>	74.811	1.206	1,64	-1.721	-2,25
<b>2006</b>	73.475	334	0,46	-1.335	-1,79
<b>2007</b>	72.580	725	1,01	-895	-1,22
<b>2008</b>	68.936	-1.815	-2,57	-3.644	-5,02
<b>2009</b>	68.310	441	0,65	-626	-0,91
<b>2010</b>	66.003	41	0,06	-2.307	-3,38
<b>2011</b>	64.698	802	1,26	-1.305	-1,98
<b>2012</b>	63.265	565	0,90	-1.433	-2,21
<b>2013</b>	63.417	1.392	2,24	153	0,24
<b>2014</b>	62.642	877	1,42	-775	-1,22
<b>2015</b>	62.828	1.449	2,36	186	0,30
<b>2016</b>	64.981	1.083	1,70	2.153	3,43
<b>2017</b>					
Enero	59.874	-347	-0,58	982	1,67
Febrero	61.385	1.511	2,52	904	1,49
Marzo	63.485	2.100	3,42	659	1,05
Abril	64.516	1.031	1,62	1.001	1,58
Mayo	65.040	524	0,81	1.142	1,79
<b>Junio</b>	<b>66.323</b>	<b>1.284</b>	<b>1,97</b>	<b>1.343</b>	<b>2,07</b>
Julio	68.684	2.360	3,56	769	1,13
Agosto	68.741	57	0,08	46	0,07
Septiembre	67.504	-1.236	-1,80	779	1,17
Octubre	65.309	-2.195	-3,25	154	0,24
Noviembre	64.468	-841	-1,29	385	0,60
Diciembre	61.617	-2.851	-4,42	1.396	2,32
<b>2018</b>					
Enero	60.224	-1.393	-2,26	350	0,58
Febrero	61.092	868	1,44	-293	-0,48
Marzo	62.967	1.876	3,07	-517	-0,81
Abril	64.853	1.886	3,00	338	0,52
Mayo	65.382	528	0,81	342	0,53
<b>Junio</b>	<b>67.081</b>	<b>1.699</b>	<b>2,60</b>	<b>758</b>	<b>1,14</b>
Julio	69.303	2.222	3,31	619	0,90
Agosto	68.884	-419	-0,60	144	0,21
Septiembre	67.271	-1.613	-2,34	-233	-0,34
Octubre	65.907	-1.364	-2,03	598	0,92
Noviembre	64.953	-954	-1,45	485	0,75
Diciembre	62.620	-2.333	-3,59	1.003	1,63
<b>2019</b>					
Enero	61.204	-1.415	-2,26	981	1,63
Febrero	62.443	1.238	2,02	1.351	2,21
Marzo	64.426	1.983	3,18	1.459	2,32
Abril	65.012	586	0,91	158	0,24
Mayo	65.284	272	0,42	-98	-0,15
<b>Junio</b>	<b>67.269</b>	<b>1.985</b>	<b>3,04</b>	<b>188</b>	<b>0,28</b>
Julio					
Agosto					
Septiembre					
Octubre					
Noviembre					
Diciembre					

**EVOLUCIÓN DE LA AFILIACIÓN MEDIA  
RÉGIMEN ESPECIAL DE LA MINERÍA DEL CARBÓN**

	TRABAJADORES EN ALTA	VARIACIÓN MENSUAL		VARIACION ANUAL	
		ABSOLUTA	RELATIVA	ABSOLUTA	RELATIVA
<b>SERIE HISTÓRICA DE LOS MESES DE JUNIO</b>					
<b>2001</b>	16.764	-126	-0,75		
<b>2002</b>	14.913	-165	-1,10	-1.851	-11,04
<b>2003</b>	13.569	-141	-1,02	-1.345	-9,02
<b>2004</b>	12.075	-193	-1,58	-1.494	-11,01
<b>2005</b>	10.636	-151	-1,40	-1.439	-11,92
<b>2006</b>	9.579	-123	-1,27	-1.057	-9,94
<b>2007</b>	8.700	-57	-0,65	-879	-9,18
<b>2008</b>	7.988	4	0,05	-712	-8,18
<b>2009</b>	7.467	-101	-1,33	-522	-6,53
<b>2010</b>	6.841	-64	-0,92	-625	-8,37
<b>2011</b>	6.070	47	0,78	-772	-11,28
<b>2012</b>	4.348	-1.253	-22,37	-1.721	-28,36
<b>2013</b>	4.115	192	4,89	-234	-5,37
<b>2014</b>	4.294	61	1,45	179	4,35
<b>2015</b>	3.753	-77	-2,00	-541	-12,59
<b>2016</b>	3.217	-69	-2,09	-536	-14,29
<b>2017</b>					
Enero	2.595	-121	-4,46	-952	-26,85
Febrero	2.618	22	0,86	-935	-26,32
Marzo	2.650	33	1,25	-823	-23,69
Abril	2.645	-5	-0,19	-695	-20,80
Mayo	2.664	18	0,70	-622	-18,93
<b>Junio</b>	<b>2.654</b>	<b>-10</b>	<b>-0,36</b>	<b>-563</b>	<b>-17,49</b>
Julio	2.658	4	0,15	-444	-14,32
Agosto	2.615	-43	-1,63	-284	-9,80
Septiembre	2.525	-89	-3,41	-303	-10,71
Octubre	2.479	-46	-1,83	-313	-11,21
Noviembre	2.424	-55	-2,21	-328	-11,92
Diciembre	2.423	-1	-0,04	-293	-10,80
<b>2018</b>					
Enero	2.401	-22	-0,92	-194	-7,49
Febrero	2.347	-54	-2,25	-271	-10,34
Marzo	2.293	-54	-2,29	-357	-13,47
Abril	2.263	-30	-1,30	-382	-14,44
Mayo	2.265	2	0,07	-399	-14,97
<b>Junio</b>	<b>2.251</b>	<b>-14</b>	<b>-0,60</b>	<b>-403</b>	<b>-15,17</b>
Julio	2.209	-42	-1,87	-449	-16,89
Agosto	2.185	-24	-1,07	-429	-16,42
Septiembre	2.168	-18	-0,80	-358	-14,16
Octubre	2.101	-67	-3,10	-379	-15,27
Noviembre	2.046	-55	-2,62	-379	-15,63
Diciembre	1.999	-47	-2,29	-425	-17,52
<b>2019</b>					
Enero	1.648	-351	-17,56	-753	-31,37
Febrero	1.590	-57	-3,48	-757	-32,24
Marzo	1.562	-28	-1,76	-731	-31,87
Abril	1.557	-5	-0,32	-706	-31,19
Mayo	1.537	-21	-1,33	-728	-32,15
<b>Junio</b>	<b>1.377</b>	<b>-160</b>	<b>-10,40</b>	<b>-874</b>	<b>-38,84</b>
Julio					
Agosto					
Septiembre					
Octubre					
Noviembre					
Diciembre					

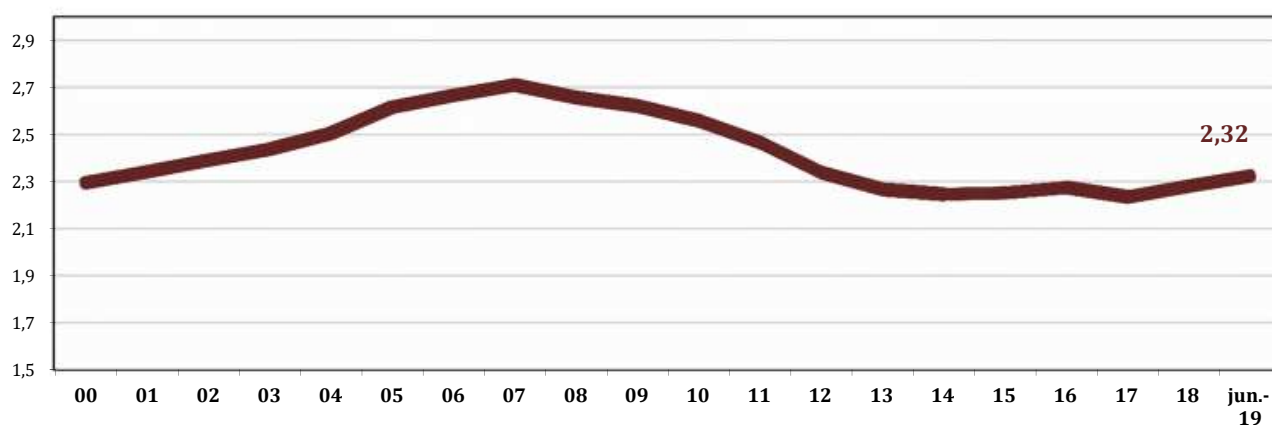
## EVOLUCIÓN AFILIADOS/PENSIONISTAS

	AFILIADOS OCUPADOS	AFILIADOS EN DESEMPLEO	TOTAL AFILIADOS	PENSIONISTAS	RELACION AFIL./PENS
dic-91	12.614.031	1.532.417	14.146.448	5.913.691	2,39
dic-92	12.234.096	1.607.685	13.841.781	6.054.084	2,29
dic-93	11.916.436	1.736.397	13.652.833	6.268.105	2,18
dic-94	12.109.602	1.410.066	13.519.668	6.391.427	2,12
dic-95	12.300.791	1.194.809	13.495.600	6.516.282	2,07
dic-96	12.534.661	1.152.362	13.687.023	6.636.497	2,06
dic-97	13.029.432	1.034.695	14.064.127	6.740.378	2,09
dic-98	13.816.294	914.356	14.730.650	6.846.595	2,15
dic-99	14.578.326	853.664	15.431.990	6.932.804	2,23
dic-00	15.236.218	863.763	16.099.981	7.017.233	2,29
dic-01	15.748.752	920.661	16.669.413	7.121.087	2,34
dic-02	16.188.390	1.000.967	17.189.357	7.190.919	2,39
dic-03	16.589.561	1.073.834	17.663.395	7.247.856	2,44
dic-04	17.161.920	1.121.015	18.282.935	7.300.329	2,50
dic-05	18.156.182	1.169.636	19.325.818	7.388.500	2,62
dic-06	18.770.259	1.209.077	19.979.336	7.494.385	2,67
dic-07	19.195.755	1.367.463	20.563.218	7.586.574	2,71
dic-08	18.305.613	2.156.051	20.461.664	7.700.749	2,66
dic-09	17.640.018	2.874.522	20.514.540	7.826.416	2,62
dic-10	17.478.095	2.858.314	20.336.409	7.948.463	2,56
dic-11	17.111.792	2.770.164	19.881.956	8.061.785	2,47
dic-12	16.332.488	2.798.733	19.131.221	8.182.112	2,34
dic-13	16.258.042	2.592.428	18.850.470	8.315.826	2,27
dic-14	16.651.884	2.280.749	18.932.633	8.428.617	2,25
dic-15	17.180.590	1.982.624	19.163.214	8.508.482	2,25
dic-16	17.741.897	1.842.758	19.584.655	8.609.085	2,27
dic-17	18.331.107	1.124.277	19.455.384	8.705.707	2,23
dic-18 (1)	18.914.563	1.176.227	20.090.790	8.806.744	2,28
jun-19	19.458.689	1.085.131	20.543.820	8.838.580	2,32

(1) A partir de 2018 el dato de afiliados en desempleo corresponde a la media mensual

Los datos de afiliados ocupados corresponden al último día de cada mes (no son medios como en las estadísticas anteriores), debido a la antigüedad de la serie cuando no se disponía de datos medios y a fin de que se puedan realizar comparaciones homogéneas

*Datos a diciembre de cada año*



**AFILIACIÓN POR PROVINCIAS Y CC.AA. JUNIO 2019**

	GENERAL (1)	AUTÓNOMOS	MAR	CARBÓN	TOTAL SISTEMA
Almería	227.771	59.257	1.058	0	288.086
Cádiz	320.299	61.600	5.025	0	386.924
Córdoba	245.323	52.995	0	0	298.319
Granada	270.527	64.482	231	0	335.239
Huelva	196.480	28.114	1.726	0	226.320
Jaén	192.050	41.430	0	0	233.480
Málaga	520.814	119.836	1.216	0	641.866
Sevilla	630.835	110.931	391	0	742.157
<b>ANDALUCÍA</b>	<b>2.604.099</b>	<b>538.644</b>	<b>9.648</b>	<b>0</b>	<b>3.152.391</b>
Huesca	81.366	22.321	0	0	103.687
Teruel	42.649	13.321	0	49	56.020
Zaragoza	363.104	66.864	0	21	429.989
<b>ARAGÓN</b>	<b>487.119</b>	<b>102.507</b>	<b>0</b>	<b>70</b>	<b>589.696</b>
<b>ASTURIAS</b>	<b>291.810</b>	<b>73.825</b>	<b>1.462</b>	<b>1.175</b>	<b>368.272</b>
<b>ILLES BALEARS</b>	<b>479.192</b>	<b>98.118</b>	<b>3.285</b>	<b>0</b>	<b>580.595</b>
Las Palmas	360.061	64.392	3.802	0	428.254
S.C.Tenerife	317.121	62.776	2.688	0	382.585
<b>CANARIAS</b>	<b>677.182</b>	<b>127.168</b>	<b>6.490</b>	<b>0</b>	<b>810.839</b>
<b>CANTABRIA</b>	<b>177.326</b>	<b>41.694</b>	<b>1.461</b>	<b>0</b>	<b>220.481</b>
Ávila	40.003	14.323	0	0	54.326
Burgos	122.307	27.772	0	0	150.079
León	122.734	37.231	0	118	160.082
Palencia	51.917	13.330	0	0	65.247
Salamanca	94.418	26.761	0	0	121.179
Segovia	47.566	14.536	0	0	62.102
Soria	31.838	7.925	0	0	39.763
Valladolid	182.363	36.302	0	0	218.664
Zamora	40.892	17.022	0	0	57.913
<b>CASTILLA-LEÓN</b>	<b>734.036</b>	<b>195.202</b>	<b>0</b>	<b>118</b>	<b>929.356</b>
Albacete	115.019	29.970	0	0	144.989
Ciudad Real	131.879	35.883	0	12	167.774
Cuenca	61.072	18.943	0	0	80.015
Guadalajara	78.278	15.071	0	0	93.348
Toledo	179.009	49.780	0	0	228.789
<b>CAST.-LA MANCHA</b>	<b>565.257</b>	<b>149.647</b>	<b>0</b>	<b>12</b>	<b>714.916</b>
Barcelona	2.241.179	398.170	3.639	0	2.642.989
Girona	279.661	62.793	1.600	0	344.055
Lleida	158.765	39.002	0	1	197.768
Tarragona	266.991	54.776	1.865	0	323.631
<b>CATALUÑA</b>	<b>2.946.596</b>	<b>554.742</b>	<b>7.104</b>	<b>1</b>	<b>3.508.443</b>
Alicante	540.697	132.877	2.688	0	676.262
Castellón	190.696	41.490	1.236	0	233.421
Valencia	831.975	178.587	3.123	0	1.013.685
<b>C. VALENCIANA</b>	<b>1.563.367</b>	<b>352.954</b>	<b>7.047</b>	<b>0</b>	<b>1.923.368</b>
Badajoz	206.138	49.340	0	0	255.478
Cáceres	117.305	32.061	0	0	149.367
<b>EXTREMADURA</b>	<b>323.443</b>	<b>81.402</b>	<b>0</b>	<b>0</b>	<b>404.845</b>
A Coruña	347.047	85.877	5.609	0	438.533
Lugo	88.347	34.173	1.499	0	124.019
Ourense	79.444	23.882	0	0	103.326
Pontevedra	278.266	67.412	13.637	0	359.315
<b>GALICIA</b>	<b>793.104</b>	<b>211.344</b>	<b>20.745</b>	<b>0</b>	<b>1.025.192</b>
<b>C. DE MADRID</b>	<b>2.835.662</b>	<b>404.874</b>	<b>4.127</b>	<b>1</b>	<b>3.244.665</b>
<b>R. DE MURCIA</b>	<b>500.782</b>	<b>100.658</b>	<b>1.233</b>	<b>0</b>	<b>602.673</b>
<b>NAVARRA</b>	<b>241.682</b>	<b>47.528</b>	<b>0</b>	<b>0</b>	<b>289.210</b>
Araba/Álava	139.683	20.623	0	0	160.306
Gipuzkoa	257.864	67.025	1.205	0	326.094
Bizkaia	399.552	84.318	3.148	0	487.018
<b>PAÍS VASCO</b>	<b>797.099</b>	<b>171.965</b>	<b>4.353</b>	<b>0</b>	<b>973.417</b>
<b>LA RIOJA</b>	<b>105.386</b>	<b>26.061</b>	<b>0</b>	<b>0</b>	<b>131.447</b>
CEUTA	19.542	3.452	210	0	23.205
MELILLA	19.768	4.814	105	0	24.687
<b>TOTAL</b>	<b>16.162.452</b>	<b>3.286.600</b>	<b>67.269</b>	<b>1.377</b>	<b>19.517.697</b>

(1) El desglose figura en la siguiente página

**AFILIACIÓN POR PROVINCIAS Y CC.AA. RÉGIMEN GENERAL. JUNIO 2019**

	GENERAL	S.E. AGRARIO	S.E.HOGAR	TOTAL RÉGIMEN GENERAL
Almería	177.367	47.652	2.752	227.771
Cádiz	288.131	28.050	4.118	320.299
Córdoba	180.635	61.019	3.670	245.323
Granada	214.298	50.721	5.508	270.527
Huelva	121.837	73.247	1.396	196.480
Jaén	134.759	55.206	2.085	192.050
Málaga	478.242	30.805	11.767	520.814
Sevilla	532.996	84.844	12.995	630.835
<b>ANDALUCÍA</b>	<b>2.128.265</b>	<b>431.544</b>	<b>44.291</b>	<b>2.604.099</b>
Huesca	70.865	9.021	1.480	81.366
Teruel	40.388	1.458	803	42.649
Zaragoza	339.846	14.224	9.033	363.104
<b>ARAGÓN</b>	<b>451.099</b>	<b>24.703</b>	<b>11.317</b>	<b>487.119</b>
<b>ASTURIAS</b>	<b>282.270</b>	<b>1.049</b>	<b>8.491</b>	<b>291.810</b>
<b>ILLES BALEARS</b>	<b>466.202</b>	<b>2.770</b>	<b>10.221</b>	<b>479.192</b>
Las Palmas	348.417	5.922	5.722	360.061
S.C.Tenerife	305.509	7.128	4.485	317.121
<b>CANARIAS</b>	<b>653.926</b>	<b>13.049</b>	<b>10.207</b>	<b>677.182</b>
<b>CANTABRIA</b>	<b>171.377</b>	<b>759</b>	<b>5.190</b>	<b>177.326</b>
Ávila	37.542	1.385	1.076	40.003
Burgos	118.251	1.385	2.670	122.307
León	118.182	1.318	3.234	122.734
Palencia	50.050	930	937	51.917
Salamanca	89.800	1.905	2.713	94.418
Segovia	44.261	2.007	1.298	47.566
Soria	30.271	811	756	31.838
Valladolid	174.848	3.217	4.297	182.363
Zamora	38.515	1.468	909	40.892
<b>CASTILLA-LEÓN</b>	<b>701.720</b>	<b>14.427</b>	<b>17.889</b>	<b>734.036</b>
Albacete	98.310	14.329	2.381	115.019
Ciudad Real	118.486	10.357	3.036	131.879
Cuenca	51.050	8.730	1.292	61.072
Guadalajara	75.527	1.202	1.549	78.278
Toledo	169.717	6.007	3.285	179.009
<b>CAST.-LA MANCHA</b>	<b>513.089</b>	<b>40.625</b>	<b>11.543</b>	<b>565.257</b>
Barcelona	2.184.818	5.387	50.974	2.241.179
Girona	270.804	3.864	4.993	279.661
Lleida	142.411	14.072	2.283	158.765
Tarragona	256.921	6.297	3.772	266.991
<b>CATALUÑA</b>	<b>2.854.954</b>	<b>29.620</b>	<b>62.022</b>	<b>2.946.596</b>
Alicante	514.554	16.820	9.324	540.697
Castellón	181.203	5.577	3.916	190.696
Valencia	789.906	23.364	18.705	831.975
<b>C. VALENCIANA</b>	<b>1.485.662</b>	<b>45.761</b>	<b>31.944</b>	<b>1.563.367</b>
Badajoz	160.305	43.084	2.749	206.138
Cáceres	93.747	21.585	1.973	117.305
<b>EXTREMADURA</b>	<b>254.052</b>	<b>64.669</b>	<b>4.722</b>	<b>323.443</b>
A Coruña	333.709	1.995	11.343	347.047
Lugo	83.037	1.922	3.387	88.347
Ourense	75.895	443	3.105	79.444
Pontevedra	268.378	1.320	8.568	278.266
<b>GALICIA</b>	<b>761.019</b>	<b>5.681</b>	<b>26.404</b>	<b>793.104</b>
<b>C. DE MADRID</b>	<b>2.725.650</b>	<b>2.343</b>	<b>107.669</b>	<b>2.835.662</b>
<b>R. DE MURCIA</b>	<b>403.468</b>	<b>86.068</b>	<b>11.245</b>	<b>500.782</b>
<b>NAVARRA</b>	<b>228.853</b>	<b>5.515</b>	<b>7.313</b>	<b>241.682</b>
Araba/Álava	134.856	1.790	3.037	139.683
Gipuzkoa	247.297	580	9.987	257.864
Bizkaia	382.682	921	15.949	399.552
<b>PAÍS VASCO</b>	<b>764.835</b>	<b>3.291</b>	<b>28.973</b>	<b>797.099</b>
<b>LA RIOJA</b>	<b>97.210</b>	<b>5.444</b>	<b>2.733</b>	<b>105.386</b>
CEUTA	17.721	5	1.817	19.542
MELILLA	18.051	6	1.711	19.768
<b>TOTAL</b>	<b>14.979.422</b>	<b>777.328</b>	<b>405.701</b>	<b>16.162.452</b>



**AFILIACIÓN POR PROVINCIAS Y CC.AA. JUNIO 2019**

**VARIACIÓN MENSUAL Y ANUAL**

	JUNIO 2019	Variación mensual		Variación anual	
		Absoluta	Relativa	Absoluta	Relativa
Almería	288.086	-7.695	-2,60%	9.488	3,41%
Cádiz	386.924	3.848	1,00%	10.726	2,85%
Córdoba	298.319	-3.049	-1,01%	4.929	1,68%
Granada	335.239	-1.080	-0,32%	9.661	2,97%
Huelva	226.320	-27.159	-10,71%	4.280	1,93%
Jaén	233.480	242	0,10%	2.714	1,18%
Málaga	641.866	7.138	1,12%	22.088	3,56%
Sevilla	742.157	-5.566	-0,74%	24.796	3,46%
<b>ANDALUCÍA</b>	<b>3.152.391</b>	<b>-33.321</b>	<b>-1,05%</b>	<b>88.681</b>	<b>2,89%</b>
Huesca	103.687	3.020	3,00%	3.325	3,31%
Teruel	56.020	642	1,16%	872	1,58%
Zaragoza	429.989	3.189	0,75%	9.579	2,28%
<b>ARAGÓN</b>	<b>589.696</b>	<b>6.851</b>	<b>1,18%</b>	<b>13.776</b>	<b>2,39%</b>
<b>ASTURIAS</b>	<b>368.272</b>	<b>1.352</b>	<b>0,37%</b>	<b>4.237</b>	<b>1,16%</b>
<b>ILLES BALEARS</b>	<b>580.595</b>	<b>23.127</b>	<b>4,15%</b>	<b>11.906</b>	<b>2,09%</b>
Las Palmas	428.254	763	0,18%	7.428	1,77%
S.C.Tenerife	382.585	433	0,11%	12.119	3,27%
<b>CANARIAS</b>	<b>810.839</b>	<b>1.195</b>	<b>0,15%</b>	<b>19.546</b>	<b>2,47%</b>
<b>CANTABRIA</b>	<b>220.481</b>	<b>2.294</b>	<b>1,05%</b>	<b>3.793</b>	<b>1,75%</b>
Ávila	54.326	802	1,50%	931	1,74%
Burgos	150.079	1.234	0,83%	1.496	1,01%
León	160.082	1.212	0,76%	1.668	1,05%
Palencia	65.247	469	0,72%	94	0,14%
Salamanca	121.179	860	0,72%	2.192	1,84%
Segovia	62.102	871	1,42%	1.083	1,77%
Soria	39.763	516	1,31%	520	1,33%
Valladolid	218.664	1.026	0,47%	4.836	2,26%
Zamora	57.913	716	1,25%	-25	-0,04%
<b>CASTILLA-LEÓN</b>	<b>929.356</b>	<b>7.706</b>	<b>0,84%</b>	<b>12.794</b>	<b>1,40%</b>
Albacete	144.989	5.040	3,60%	4.882	3,48%
Ciudad Real	167.774	901	0,54%	5.178	3,18%
Cuenca	80.015	3.920	5,15%	2.752	3,56%
Guadalajara	93.348	579	0,62%	1.311	1,42%
Toledo	228.789	291	0,13%	6.521	2,93%
<b>CAST.-LA MANCHA</b>	<b>714.916</b>	<b>10.731</b>	<b>1,52%</b>	<b>20.644</b>	<b>2,97%</b>
Barcelona	2.642.989	8.026	0,30%	61.763	2,39%
Girona	344.055	9.134	2,73%	9.103	2,72%
Lleida	197.768	6.082	3,17%	5.445	2,83%
Tarragona	323.631	5.353	1,68%	5.655	1,78%
<b>CATALUÑA</b>	<b>3.508.443</b>	<b>28.596</b>	<b>0,82%</b>	<b>81.966</b>	<b>2,39%</b>
Alicante	676.262	7.177	1,07%	18.233	2,77%
Castellón	233.421	144	0,06%	5.478	2,40%
Valencia	1.013.685	-3.373	-0,33%	39.230	4,03%
<b>C. VALENCIANA</b>	<b>1.923.368</b>	<b>3.948</b>	<b>0,21%</b>	<b>62.941</b>	<b>3,38%</b>
Badajoz	255.478	1.783	0,70%	6.626	2,66%
Cáceres	149.367	2.341	1,59%	2.672	1,82%
<b>EXTREMADURA</b>	<b>404.845</b>	<b>4.124</b>	<b>1,03%</b>	<b>9.298</b>	<b>2,35%</b>
A Coruña	438.533	1.249	0,29%	9.795	2,28%
Lugo	124.019	777	0,63%	1.610	1,32%
Ourense	103.326	744	0,73%	299	0,29%
Pontevedra	359.315	4.017	1,13%	6.989	1,98%
<b>GALICIA</b>	<b>1.025.192</b>	<b>6.787</b>	<b>0,67%</b>	<b>18.693</b>	<b>1,86%</b>
<b>C. DE MADRID</b>	<b>3.244.665</b>	<b>9.838</b>	<b>0,30%</b>	<b>111.279</b>	<b>3,55%</b>
<b>R. DE MURCIA</b>	<b>602.673</b>	<b>-2.081</b>	<b>-0,34%</b>	<b>18.811</b>	<b>3,22%</b>
<b>NAVARRA</b>	<b>289.210</b>	<b>82</b>	<b>0,03%</b>	<b>7.144</b>	<b>2,53%</b>
Araba/Álava	160.306	172	0,11%	1.638	1,03%
Gipuzkoa	326.094	1.987	0,61%	6.879	2,16%
Bizkaia	487.018	1.971	0,41%	11.117	2,34%
<b>PAÍS VASCO</b>	<b>973.417</b>	<b>4.130</b>	<b>0,43%</b>	<b>19.634</b>	<b>2,06%</b>
<b>LA RIOJA</b>	<b>131.447</b>	<b>95</b>	<b>0,07%</b>	<b>2.515</b>	<b>1,95%</b>
CEUTA	23.205	127	0,55%	1.185	5,38%
MELILLA	24.687	5	0,02%	1.863	8,16%
<b>TOTAL</b>	<b>19.517.697</b>	<b>75.584</b>	<b>0,39%</b>	<b>510.707</b>	<b>2,69%</b>